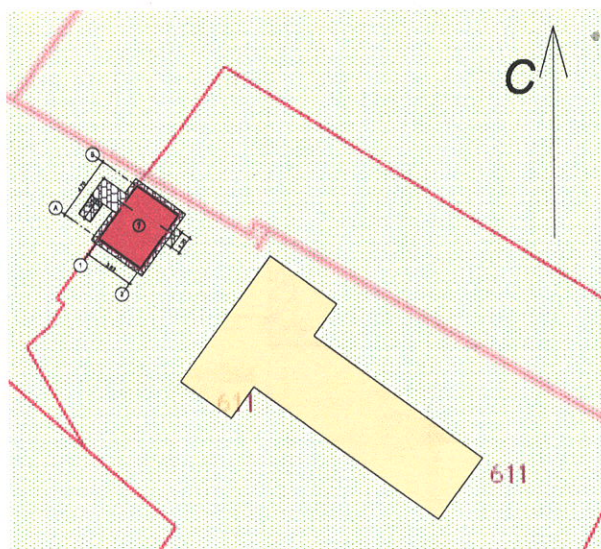


## СХЕМА ПЛАНИРОВОЧНОЙ ОРГАНИЗАЦИИ ЗЕМЕЛЬНОГО УЧАСТКА



### Условные обозначения:



Проектируемое нежилое здание



Озеленение



Граница участка проектирования



Мощение тротуарной плиткой



Существующие постройки



Зона застройки индивидуальными жилыми домами

## ПРАВИЛА ЗЕМЛЕПОЛЬЗОВАНИЯ И ЗАСТРОЙКИ МО ДВОРИКОВСКОЕ ВОЛОВСКОГО РАЙОНА ТУЛЬСКОЙ ОБЛАСТИ



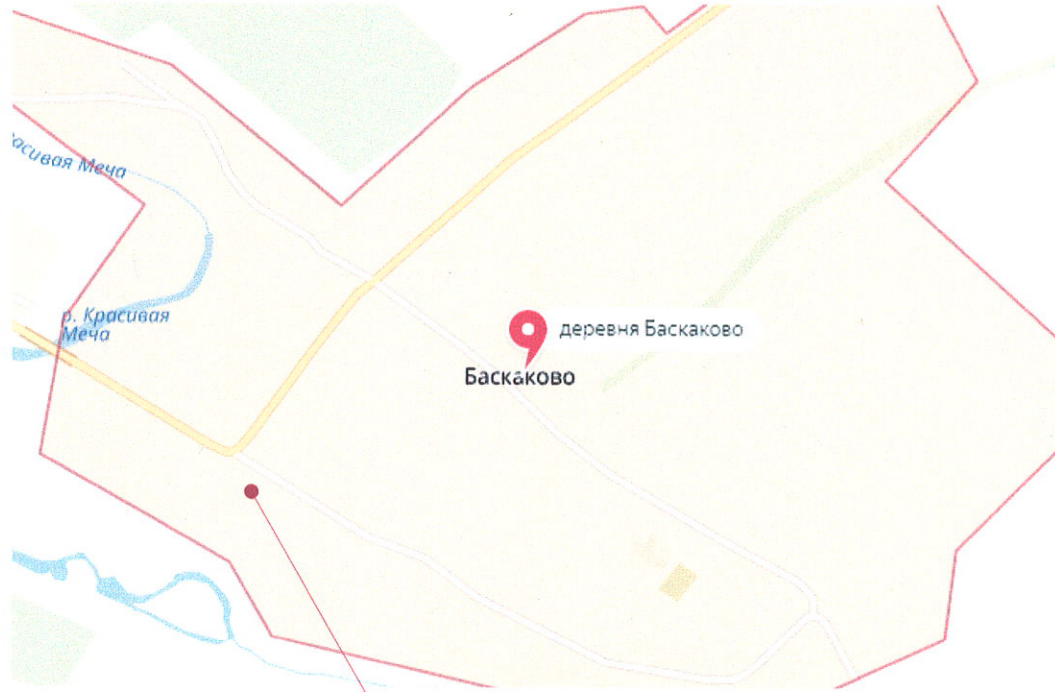
Зона застройки индивидуальными жилыми домами предназначена для низкоплотной индивидуальными жилыми домами. Допускается размещение объектов социального и культурно-обслуживания преимущественно общественного назначения, иных объектов градостроительного регулирования. Предприятия розничной торговли, промышленными предприятиями, продовольственными предприятиями является **основным разрешенным использованием**.

### Предельные параметры разрешенного строительства, реконструкции

Отступ от красной линии улиц до линии регулирования застройки при новом строительстве - не менее 5 метров, в районе существующей застройки - в соответствии со сложившейся ситуацией; отступ от красной линии проездов до жилого дома - не менее 3 м; отступ от границы земельного участка до жилого дома - не менее 3 м; отступ от границы земельного участка вспомогательных строений и хозяйственных построек - не менее 1 м; отступ от границы земельного участка до прочих зданий, строений, сооружений - не менее 1 м.

Взамен Инв. №	
Подпись и дата	
Инв. № Подк.	

# СИТУАЦИОННАЯ СХЕМА



Место расположения объекта

## ТЕХНИКО-ЭКОНОМИЧЕСКИЕ ПОКАЗАТЕЛИ

Наименование	Кол-во	Примечание
ПЛОЩАДЬ УЧАСТКА	Кв.М 20,0	
ПЛОЩАДЬ ЗАСТРОЙКИ	Кв.М 19,8	
СТРОИТЕЛЬНЫЙ ОБЪЕМ	Куб.М 55,4	
ОБЩАЯ ПЛОЩАДЬ	Кв.М 16,8	
ЭТАЖНОСТЬ	1	
ВЫСОТА ЗДАНИЯ	М 2,8	

Заказчик: Ахмедов Этибар Гаджи оглы

Адрес: Тульская обл, Воловский район, д. Баскаково, ул. Красивомеченская, д. 11 а

Проект нежилого здания - магазин

Стадия	Лист	Листов
ПД	2	6

Схема планировочной организации земельного участка М1:500. Ситуационная схема. Правила землепользования и застройки МО Двориковское Воловского района Тульской области

АО «Ростехинвентаризация - Федеральное БТИ»

Изм.	Кол.уч.	Лист	№Док.	Подп.	Дата
Разработ.					15.08.18
Нач. отдел.					08.18
Т.контр.					
Н.контр.					
Утв.					

1:  
в здание  
тирования  
литкой  
йки  
дуальными

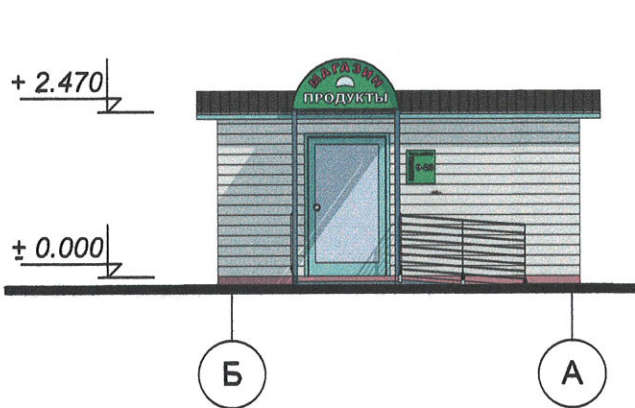
индивидуальными  
предназначена  
ой застройки  
кильми домами,  
ценение объектов  
ьтурно-бытового  
населения,  
местного  
ьектов согласно  
регламентам.  
ичной торговли  
и  
и товарами  
им из видов  
ользования.

пльстве -  
ившейся  
раницы  
истка до  
участка

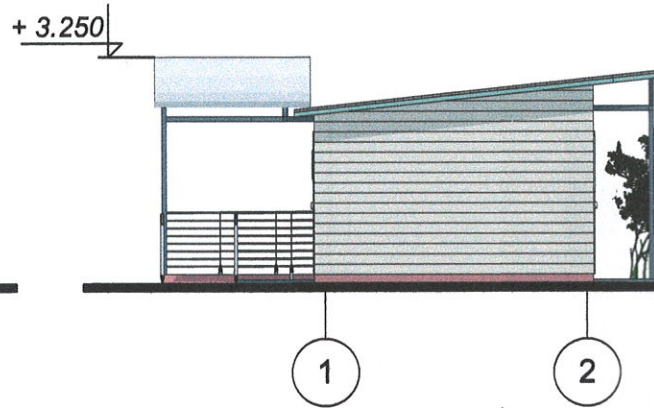
# ОБЩИЕ ВИДЫ



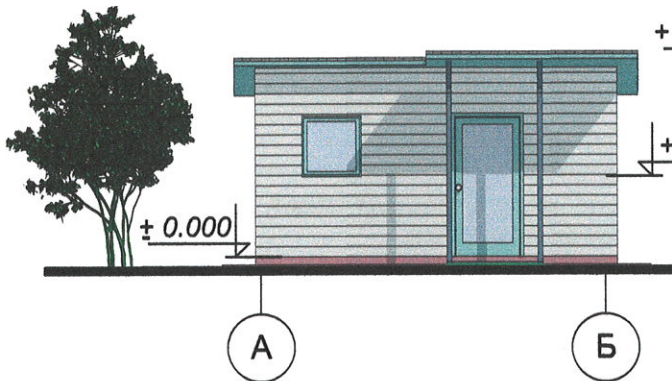
## ФАСАД Б-А



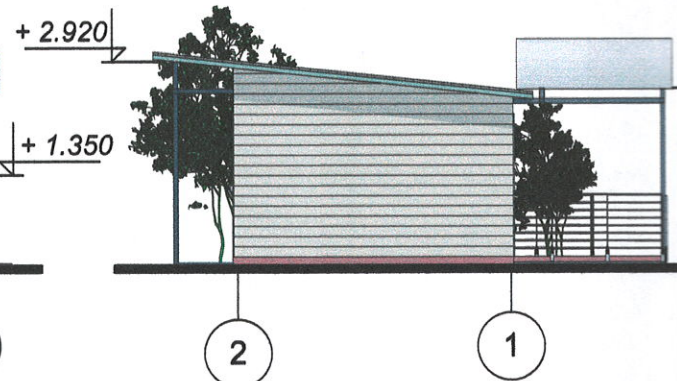
## ФАСАД 1-2



## ФАСАД А-Б

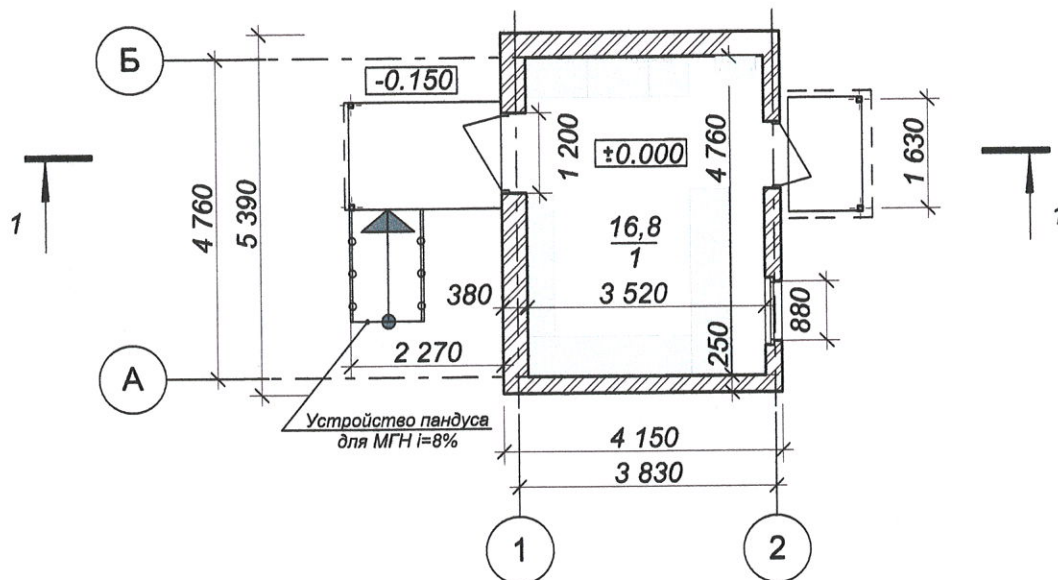


## ФАСАД 2-1



Име. № Подк.	
Подпись и дата	
Взамен Име. №	

## ПЛАН ЭТАЖА НА ОТМ. ±0.000



### Экспликация помещений

№ помещения	Наименование	Площадь м <sup>2</sup>
1	Торговый зал	16,8
<b>ОБЩАЯ ПЛОЩАДЬ</b>		<b>16,8</b>

### Ведомость отделочных работ

№ п/п		Вид отделки	Цвет	Примечание
1	Кровля	Шифер	Серый	
2	Стена	Кирпич, сайдинг		Цвет фасадов по усмотрению заказчика
3	Цоколь	Бетонный, окрашенный		
4	Дверь	Входная металлическая с остеклением		Цвет по усмотрению заказчика
5	Окно	Стеклопакет индивидуального изготовления из ПВХ	Белый	

Заказчик: Ахмедов Этибар Гаджи оглы

Адрес: Тульская обл, Воловский район, д. Баскаково, ул. Красивомеченская, д. 11 а

Изм.	Кол.уч.	Лист	№Док.	Подп.	Дата

Проект нежилого здания - магазин

Стадия	Лист	Листов
ПД	3	6

Разработ.	Толстолюбова Е.Ю.	<i>[Подпись]</i>	15.08.18
Нач. отдел.	Козлова В.А.	<i>[Подпись]</i>	08.16
Т.контр.			
Н.контр.			
Уте.			

Общие виды. План этажа на отм. +0.000.-М1:100. Фасад Б-А М1:100. Фасад 1-2 М1:100. Фасад А-Б М1:100. Фасад 2-1 М1:100. Экспликация помещений. Ведомость отделочных работ

АО «Ростехинвентаризация - Федеральное БТИ»