

**«Устройство недостающего электроосвещения на автомобильной дороге
общего пользования регионального значения Турдей - Кресты
(н.п. Казачка, н.п. Турдей) в Воловском районе Тульской области»**

**ДОКУМЕНТАЦИЯ ПО ПЛАНИРОВКЕ ТЕРРИТОРИИ
линейного объекта (автомобильная дорога)**

Раздел 3. Материалы по обоснованию проекта планировки территории

Графическая часть

10/2021-ППТ

Том 3

2021

РОССИЙСКАЯ ФЕДЕРАЦИЯ
ГОСУДАРСТВЕННОЕ АВТОНОМНОЕ УЧРЕЖДЕНИЕ
ТУЛЬСКОЙ ОБЛАСТИ «ПРОЕКТНАЯ КОНТОРА»

«Устройство недостающего электроосвещения на автомобильной дороге
общего пользования регионального значения Турдей - Кресты
(н.п. Казачка, н.п. Турдей) в Воловском районе Тульской области»

ДОКУМЕНТАЦИЯ ПО ПЛАНИРОВКЕ ТЕРРИТОРИИ
линейного объекта (автомобильная дорога)

Раздел 3. Материалы по обоснованию проекта планировки территории

Графическая часть

10/2021-ППТ

Том 3

Директор
ГАУ ТО «Проектная контора»

Заместитель директора



А. А. Бессонов

Е. Ю. Фалеева

2021

Состав проектной документации

№ тома	Обозначение	Наименование	Примечание
Проект планировки территории			
1	Основная часть проекта планировки территории	Том 1. Раздел 1 «Проект планировки территории. Графическая часть»	ГАУ ТО «Проектная контора»
		Том 2. Раздел 2 «Положение о размещении линейных объектов»	
2	Материалы по обоснованию проекта планировки территории	Том 3. Раздел 3 «Материалы по обоснованию проекта планировки территории. Графическая часть»	ГАУ ТО «Проектная контора»
		Том 4. Раздел 4 «Материалы по обоснованию проекта планировки территории. Пояснительная записка»	
Проект межевания территории			
3	Основная часть проекта межевания территории	Том 5. Проект межевания территории Раздел 1 «Графические материалы» Раздел 2 «Пояснительная записка проекта межевания территории»	ГАУ ТО «Проектная контора»
4	Материалы по обоснованию проекта межевания территории	Том 6. Материалы по обоснованию проекта межевания территории Раздел 1 «Графические материалы» Раздел 2 «Пояснительная записка материалов по обоснованию проекта межевания территории»	ГАУ ТО «Проектная контора»

Согласовано

Взам. инв. №

Подп. и дата

Инв. № подл.

Изм.	Кол.уч.	Лист	№док.	Подп.	Дата

Проектная документация по планировке территории

Состав проекта

Стадия	Лист	Листов
П	1	1

ГОСУДАРСТВЕННОЕ АВТОНОМНОЕ УЧРЕЖДЕНИЕ ТУЛЬСКОЙ ОБЛАСТИ

**ПРОЕКТНАЯ
КОНТОРА**



Содержание раздела

Состав документации по планировке территории	3
Содержание раздела.....	4
Схема расположения элемента планировочной структуры.....	5
Схема использования территории в период подготовки проекта планировки территории. Схема организации улично-дорожной сети и движения транспорта. Схема вертикальной планировки территории, инженерной подготовки и инженерной защиты территории. Схема границ территорий объектов культурного наследия. Схема конструктивных и планировочных решений М 1:1000 (н.п.Турдей).....	6
Схема границ территорий, подверженных риску возникновения чрезвычайных ситуаций природного и техногенного характера (пожар, взрыв, химическое, радиоактивное заражение, затопление, подтопление, оползень, карсты, эрозия и т.д.) М 1:1000 (н.п. Турдей).....	6
Схема использования территории в период подготовки проекта планировки территории. Схема организации улично-дорожной сети и движения транспорта. Схема вертикальной планировки территории, инженерной подготовки и инженерной защиты территории. Схема границ территорий объектов культурного наследия. Схема конструктивных и планировочных решений М1:1000. (н.п.Казачка).....	9
Схема границ территорий, подверженных риску возникновения чрезвычайных ситуаций природного и техногенного характера (пожар, взрыв, химическое, радиоактивное заражение, затопление, подтопление, оползень, карсты, эрозия и т.д.) М 1:1000 (н.п.Казачка).....	9

Согласовано

Взам. инв. №

Подп. и дата

Инв. № подл.

Изм.	Кол.уч.	Лист	№док.	Подп.	Дата

Проектная документация по планировке территории

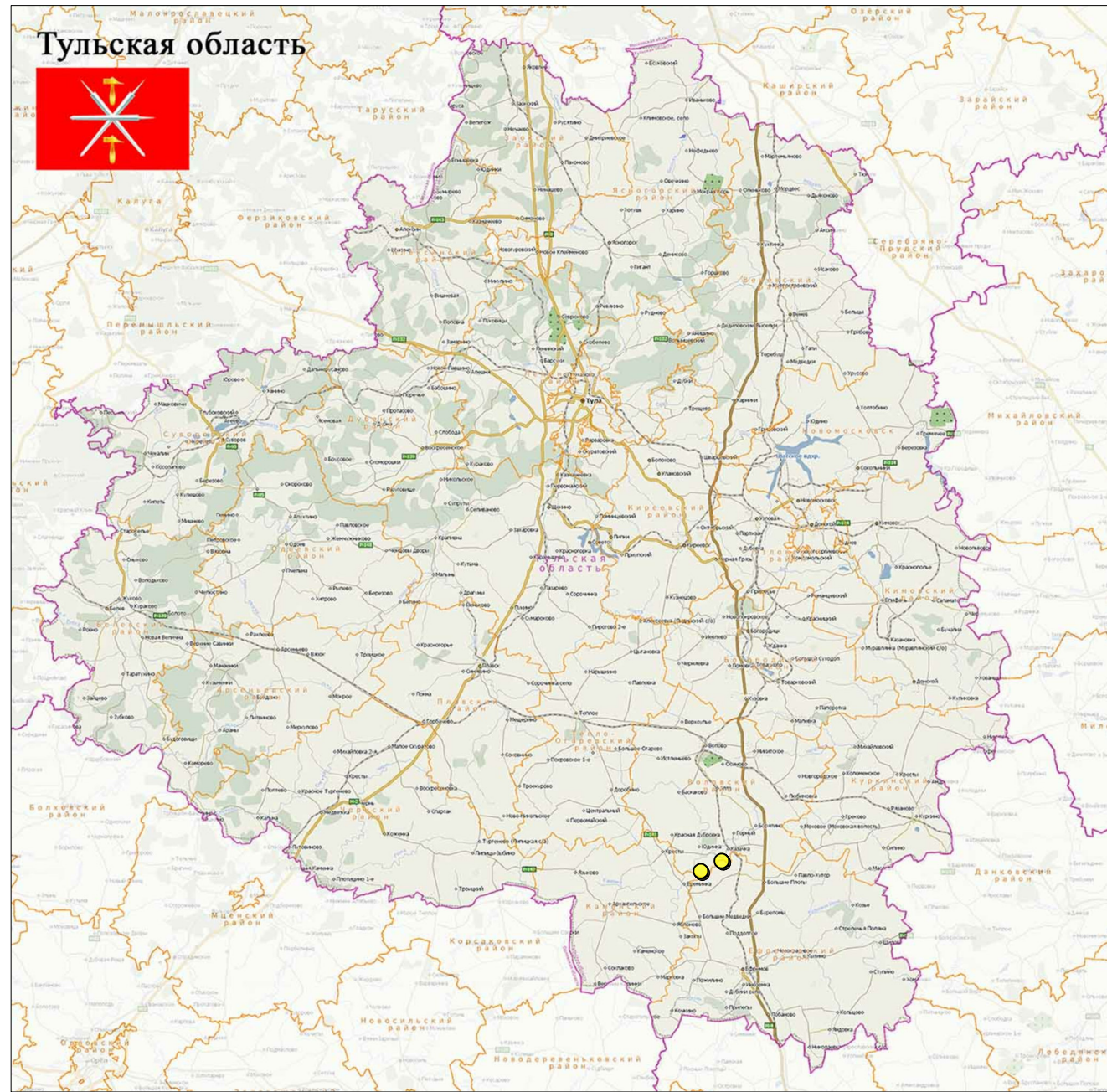
Содержание раздела

Стадия	Лист	Листов
П	1	1

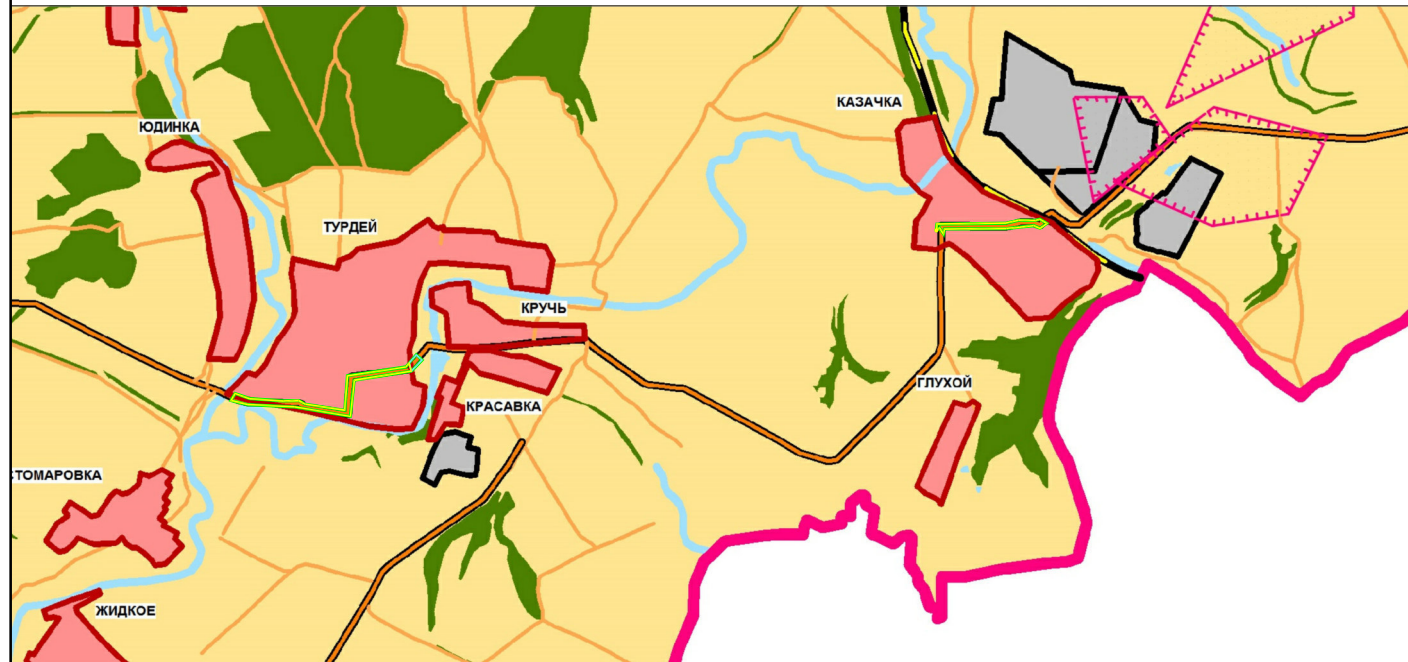
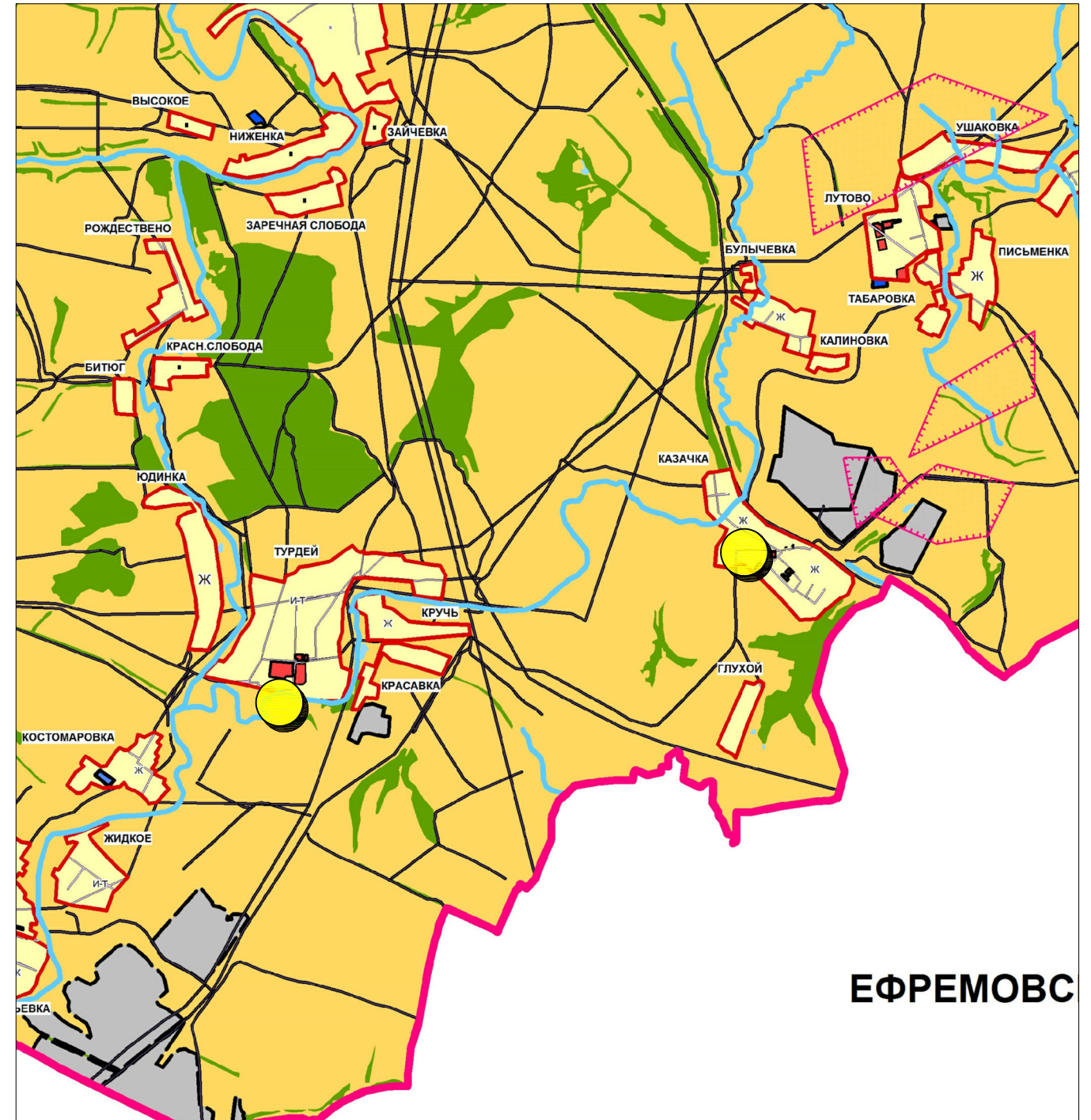
ГОСУДАРСТВЕННОЕ АВТОНОМНОЕ УЧРЕЖДЕНИЕ ТУЛЬСКОЙ ОБЛАСТИ

ПРОЕКТНАЯ
КОНТОРА





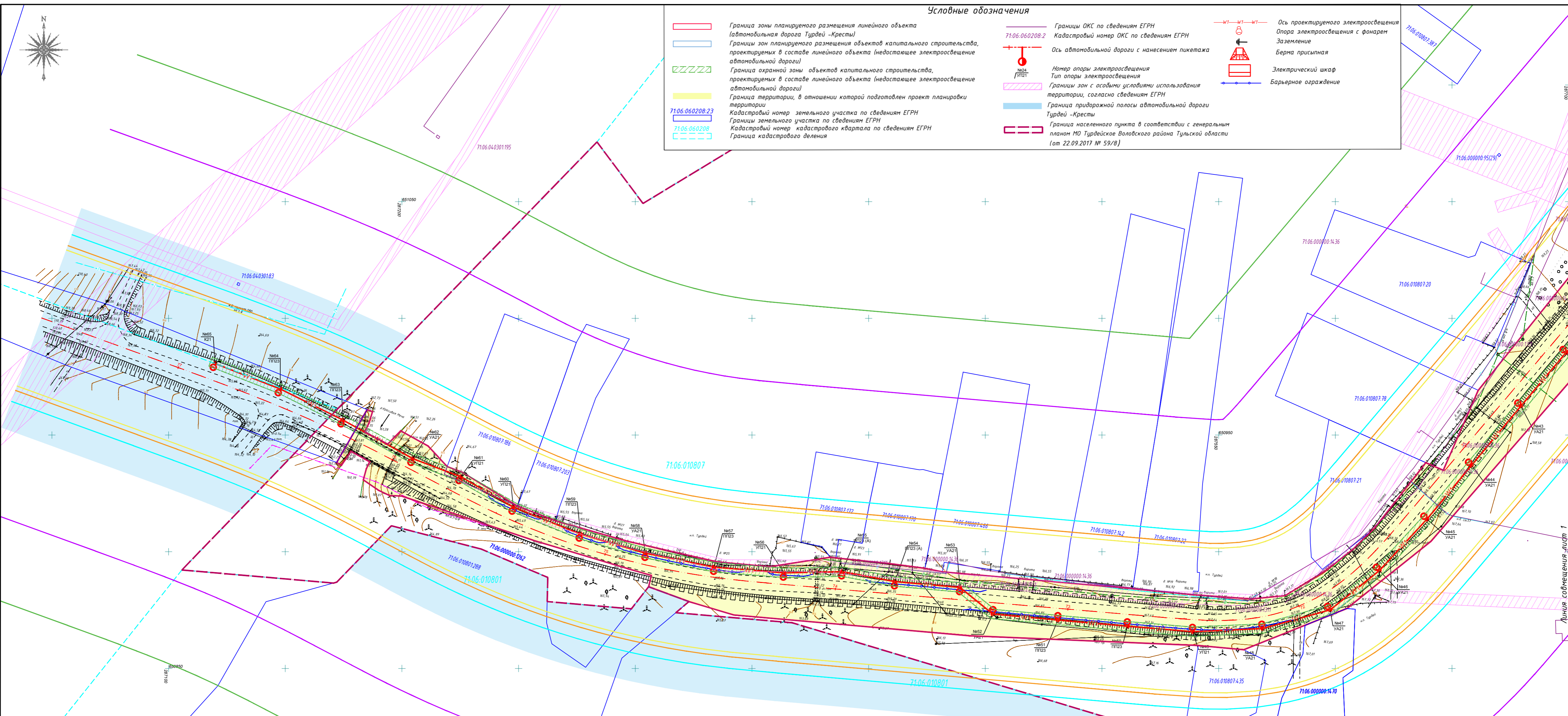
Фрагмент карты границ населенных пунктов.



- Условные обозначения:**
- Границы зон планируемого размещения линейных объектов
 - Границы территории, общего пользования
 - Граница улично-дорожной сети

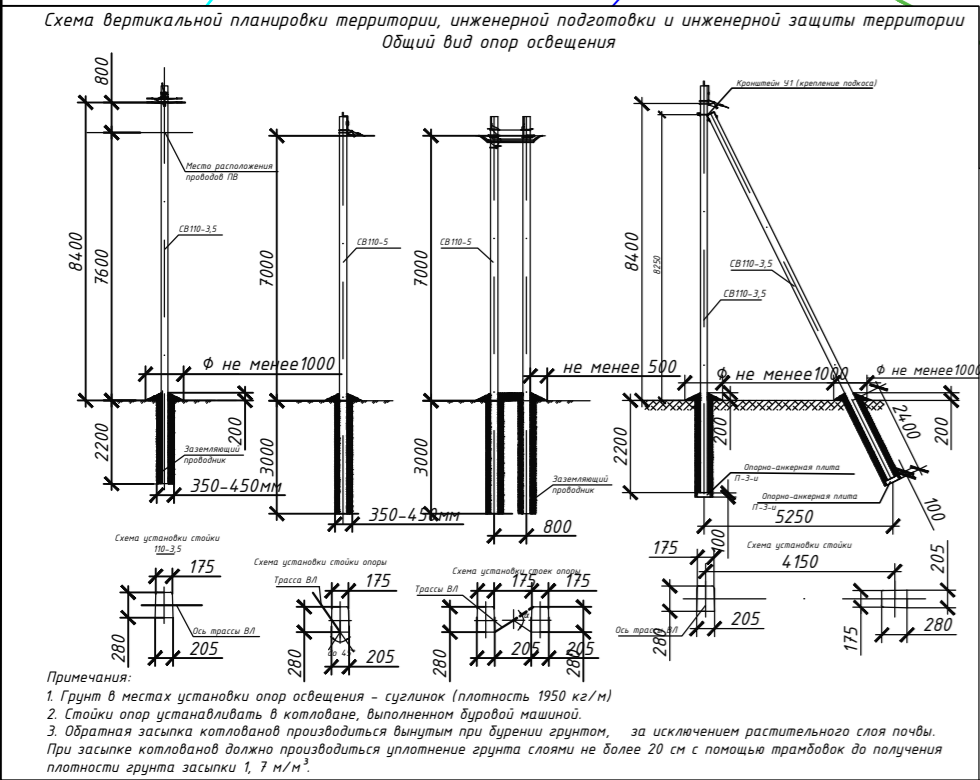
- Условные обозначения:**
- Местоположение территории, в отношении которой осуществляется подготовка схемы расположения элементов планировочной структуры

					Проектная документация по планировке территории для размещения линейного объекта (автомобильная дорога)			
					Устройство недостающего электроосвещения на автомобильной дороге общего пользования регионального значения Турдей – Кресты (н.п. Казачка, н.п. Турдей) в Воловском районе			
Изм.	Кол.уч	Лист	N док.	Подпись	Дата	Стадия	Лист	Листов
						П	1	1
Нач.отдела	Хохлов А.Э.			<i>[Signature]</i>		Схема расположения элементов планировочной структуры (территорий, занятых линейными объектами и (или) предназначенных для размещения линейных объектов)		
Кад.инж.	Маляренко А.Д.			<i>[Signature]</i>		ГОСУДАРСТВЕННОЕ АВТОНОМНОЕ УЧРЕЖДЕНИЕ ТУЛЬСКОЙ ОБЛАСТИ ПРОЕКТНАЯ КОНТОРА		
Норм.контр.	Гореликова Н.С.			<i>[Signature]</i>				
Разработал	Митряева Н.С.			<i>[Signature]</i>		Материалы по обоснованию проекта планировки территории		



Условные обозначения

	Граница зоны планируемого размещения линейного объекта (автомобильная дорога Турдей - Кресты)		Границы ОКС по сведениям ЕГРН		Ось проектируемого электроосвещения
	Границы зон планируемого размещения объектов капитального строительства, проектируемых в составе линейного объекта (недостающее электроосвещение автомобильной дороги)		Кадастровый номер ОКС по сведениям ЕГРН		Опора электроосвещения с фонарем
	Граница охранной зоны объектов капитального строительства, проектируемых в составе линейного объекта (недостающее электроосвещение автомобильной дороги)		Ось автомобильной дороги с нанесением пикетажа		Заземление
	Граница территории, в отношении которой подготовлен проект планировки территории		Номер опоры электроосвещения		Барьерная присыпная
	Кадастровый номер земельного участка по сведениям ЕГРН		Тип опоры электроосвещения		Электрический шкаф
	71:06:06:02:08		Границы зон с особыми условиями использования территории, согласно сведениям ЕГРН		Барьерная ограждение
	71:06:06:02:08		Граница придорожной полосы автомобильной дороги Турдей - Кресты		
	71:06:06:02:08		Граница населенного пункта в соответствии с генеральным планом МО Турдейское Воловского района Тульской области (от 22.09.2017 № 59/в)		



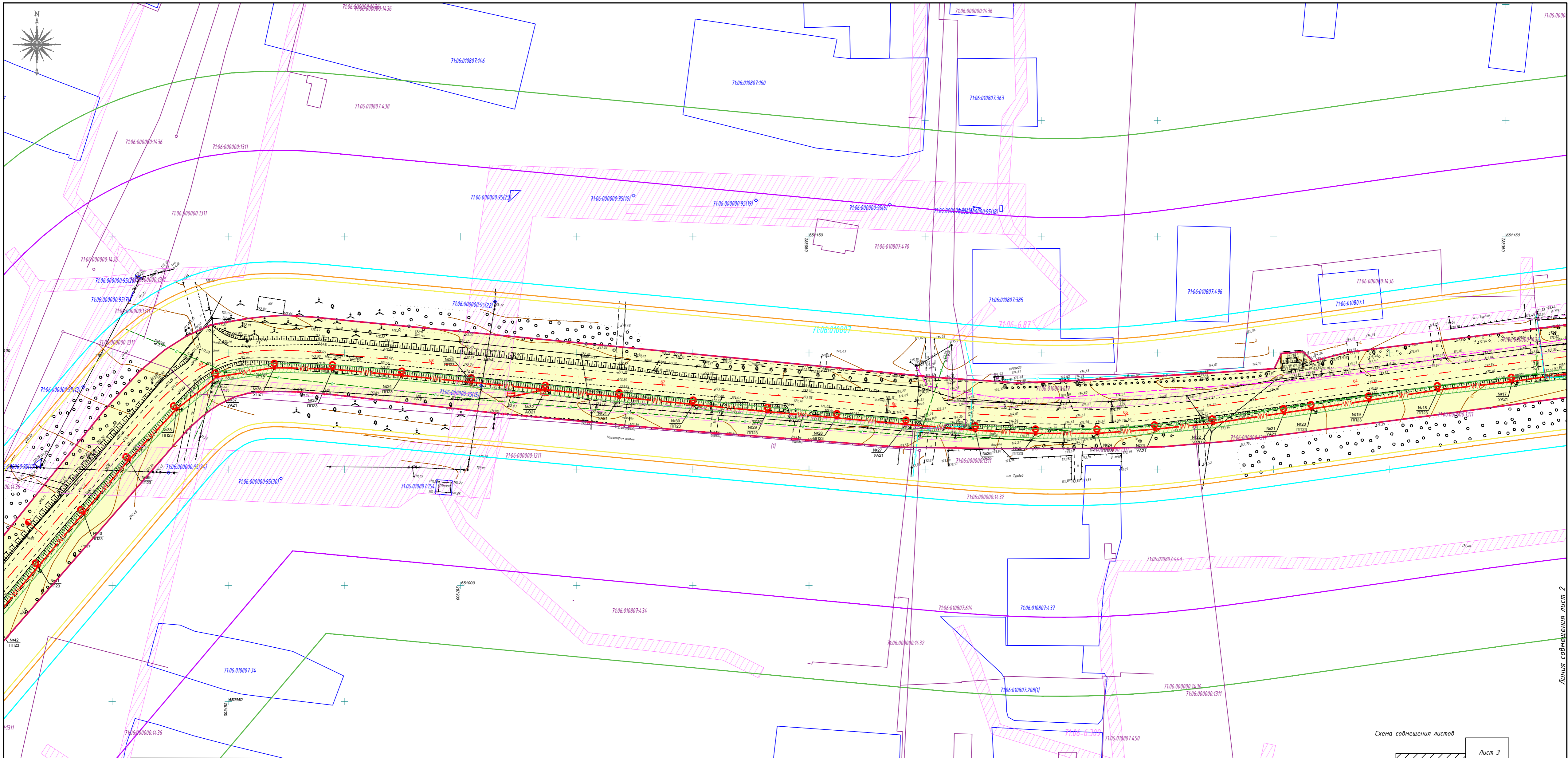
- Границы территорий, подверженных риску возникновения чрезвычайных ситуаций, природного и техногенного характера:**
- граница зоны поражения людей (безопасное расстояние для человека в брезентовой одежде, при 4,2 кВт/м²), авария с ЛВЖ (ГЖ) при разгерметизации емкости транспортировки с пожаром пролива нефтепродуктов (бензин автомобильный)
 - граница зоны поражения людей (безопасное расстояние для человека в брезентовой одежде, при 4,2 кВт/м²), авария с СУГ при разгерметизации емкости транспортировки с пожаром пролива СУГ (пропан)
 - граница зоны поражения людей (50% пораженных людей), авария со взрывом ТВС при разгерметизации автомобильной емкости транспортировки с автомобильным бензином
 - граница зоны поражения людей (50% пораженных людей), авария со взрывом ТВС при разгерметизации автомобильной емкости транспортировки с пропаном
 - граница зоны возможного поражения людей, взрыв заряда мощностью 100 кг тротила, заложеного в припаркованный автомобиль

Схема совмещения листов

Границы зон с особыми условиями использования территорий, подлежащие установлению в связи с размещением линейного объекта, представлены придорожной полосой автомобильной дороги Турдей - Кресты, за пределами границ населенных пунктов шириной 50 метров с каждой стороны автомобильной дороги IV категории (ст. 26 ФЗ от 08.11.2007 № 257-ФЗ "Об автомобильных дорогах и о дорожной деятельности в РФ").

Вдоль проектируемого электроосвещения устанавливается охранный зона ограниченная параллельными вертикальными плоскостями, отстоящими по обе стороны линии электропередачи от крайних проводов при неотклоненном их положении на расстоянии 2 м. Таким образом, ширина охранный зоны, составит 4 м.

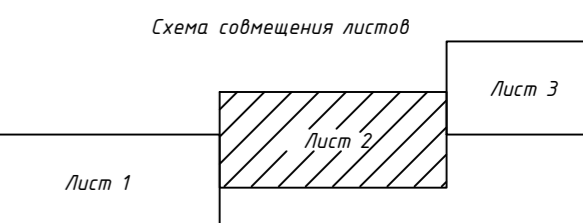
Проектная документация по планировке территории линейного объекта				
Устройство недостающего электроосвещения на автомобильной дороге общего пользования регионального значения Турдей - Кресты (н.п. Казачка, н.п. Турдей) в Воловском районе				
Изм.	Колуч.	Лист	И док.	Подпись
Нач. отдела	Хохлов А.Э.			
Кад. инж.	Маляренко А.Д.			
Норм. контр.	Гареликова Н.С.			
Разработчик	Митряева Н.С.			
Проект планировки территории М 1:1000				
Стадия	Лист	Листов		
П	1	4		



Условные обозначения

- Граница зоны планируемого размещения линейного объекта (автомобильная дорога Турдей - Кресты)
- Границы зон планируемого размещения объектов капитального строительства, проектируемых в составе линейного объекта (недостающее электроосвещение автомобильной дороги)
- Граница охранной зоны объектов капитального строительства, проектируемых в составе линейного объекта (недостающее электроосвещение автомобильной дороги)
- Граница территории, в отношении которой подготовлен проект планировки территории
- Кадастровый номер земельного участка по сведениям ЕГРН
- Границы земельного участка по сведениям ЕГРН
- Кадастровый номер кадастрового квартала по сведениям ЕГРН
- Граница кадастрового деления
- Ось проектируемого электроосвещения
- Опора электроосвещения с фонарем
- Заземление
- Границы ОКС по сведениям ЕГРН
- Кадастровый номер ОКС по сведениям ЕГРН
- Номер опоры электроосвещения
- Тип опоры электроосвещения
- Границы зон с особыми условиями использования территории, согласно сведениям ЕГРН
- Граница придорожной полосы автомобильной дороги Турдей - Кресты
- Граница населенного пункта в соответствии с генеральным планом МО Турдейское Вологодского района Тульской области (от 22.09.2017 № 59/в)
- Берма присыпная
- Электрический шкаф
- Барьерное ограждение

- Границы территорий, подверженных риску возникновения чрезвычайных ситуаций, природного и техногенного характера:
 - граница зоны поражения людей (безопасное расстояние для человека в брезентовой одежде, при 4,2 кВт/м², авария с ЛВЖ (ГЖ) при разгерметизации емкости транспортировки с пожаром пролива нефтепродуктов (бензин автомобильный)
 - граница зоны поражения людей (безопасное расстояние для человека в брезентовой одежде, при 4,2 кВт/м², авария с СНГ при разгерметизации емкости транспортировки с пожаром пролива СНГ (пропан)
 - граница зоны поражения людей (50% пораженных людей), авария со взрывом ТВС при разгерметизации автомобильной емкости транспортировки с автомобильным бензином
 - граница зоны поражения людей (50% пораженных людей), авария со взрывом ТВС при разгерметизации автомобильной емкости транспортировки с пропаном
 - граница зоны возможного поражения людей, взрыв заряда мощностью 100 кг тротила, заложенного в припаркованный автомобиль



Проектная документация по планировке территории линейного объекта

Устройства недостающего электроосвещения на автомобильной дороге общего пользования регионального значения Турдей - Кресты (н.п. Казачка, н.п. Турдей) в Вологодском районе

Изм.	Колуч	Лист	И док.	Подпись	Дата

Стадия	Лист	Листов
П	2	4

Проект планировки территории
М 1:1000






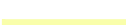







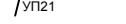

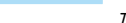







Нач. отдела	Хохлов А.Э.	
Кад. инж.	Маляренко А.Д.	
Норм. контр.	Гореликова Н.С.	
Разработал	Митряева Н.С.	

Линия совмещения лист 1

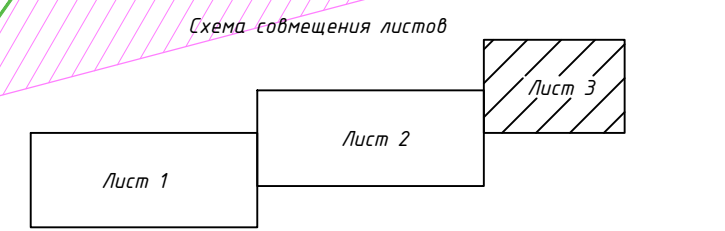
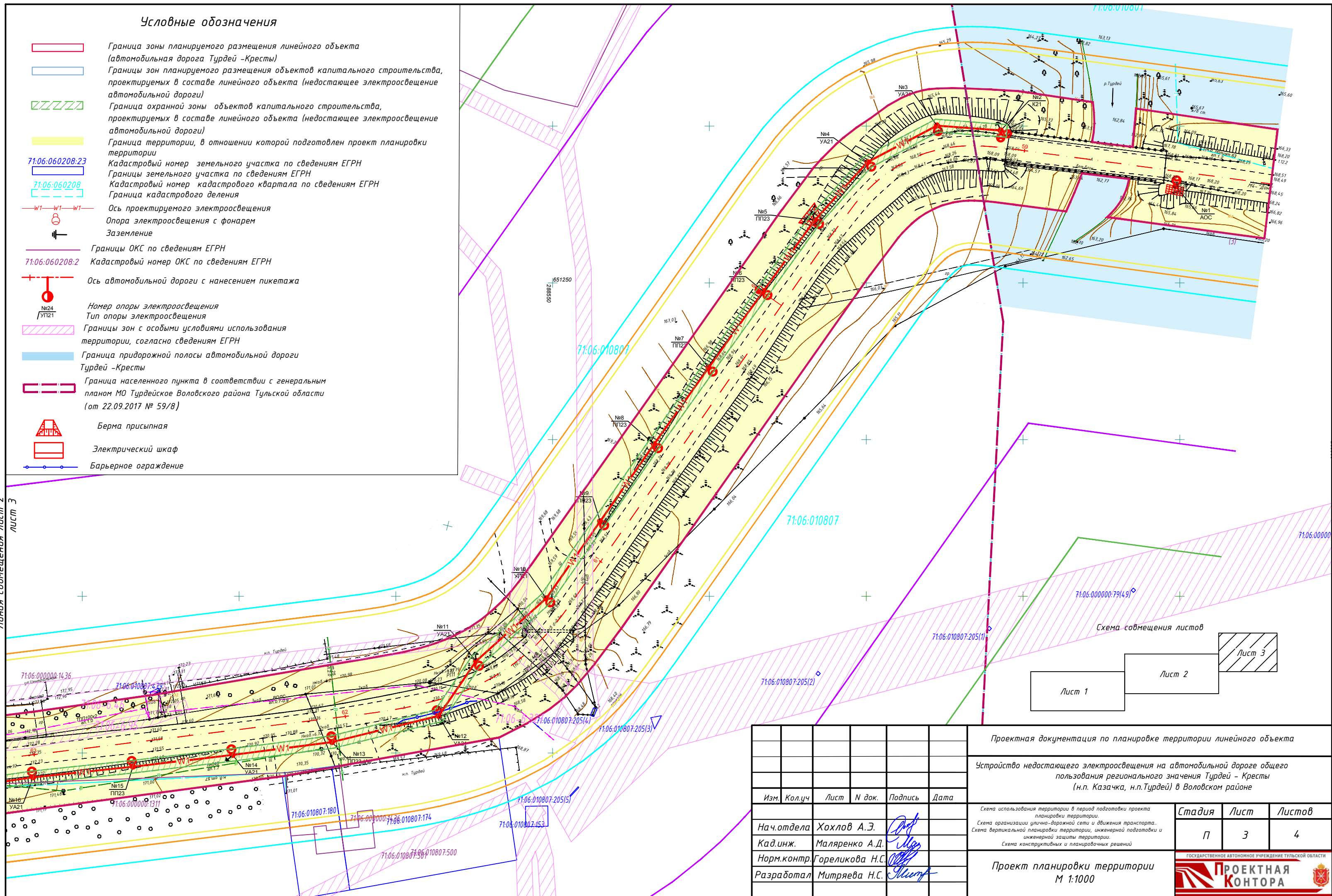
Линия совмещения лист 2

Лист 3

Условные обозначения

-  Граница зоны планируемого размещения линейного объекта (автомобильная дорога Турдей - Кресты)
-  Границы зон планируемого размещения объектов капитального строительства, проектируемых в составе линейного объекта (недостающее электроосвещение автомобильной дороги)
-  Граница охранной зоны объектов капитального строительства, проектируемых в составе линейного объекта (недостающее электроосвещение автомобильной дороги)
-  Граница территории, в отношении которой подготовлен проект планировки территории
-  Кадастровый номер земельного участка по сведениям ЕГРН
-  Границы земельного участка по сведениям ЕГРН
-  Кадастровый номер кадастрового квартала по сведениям ЕГРН
-  Ось проектируемого электроосвещения
-  Опора электроосвещения с фонарем
-  Заземление
-  Границы ОКС по сведениям ЕГРН
-  Кадастровый номер ОКС по сведениям ЕГРН
-  Ось автомобильной дороги с нанесением пикетажа
-  Номер опоры электроосвещения
-  Тип опоры электроосвещения
-  Границы зон с особыми условиями использования территории, согласно сведениям ЕГРН
-  Граница придорожной полосы автомобильной дороги Турдей - Кресты
-  Граница населенного пункта в соответствии с генеральным планом МО Турдейское Воловского района Тульской области (от 22.09.2017 № 59/в)
-  Берма присыпная
-  Электрический шкаф
-  Барьерное ограждение

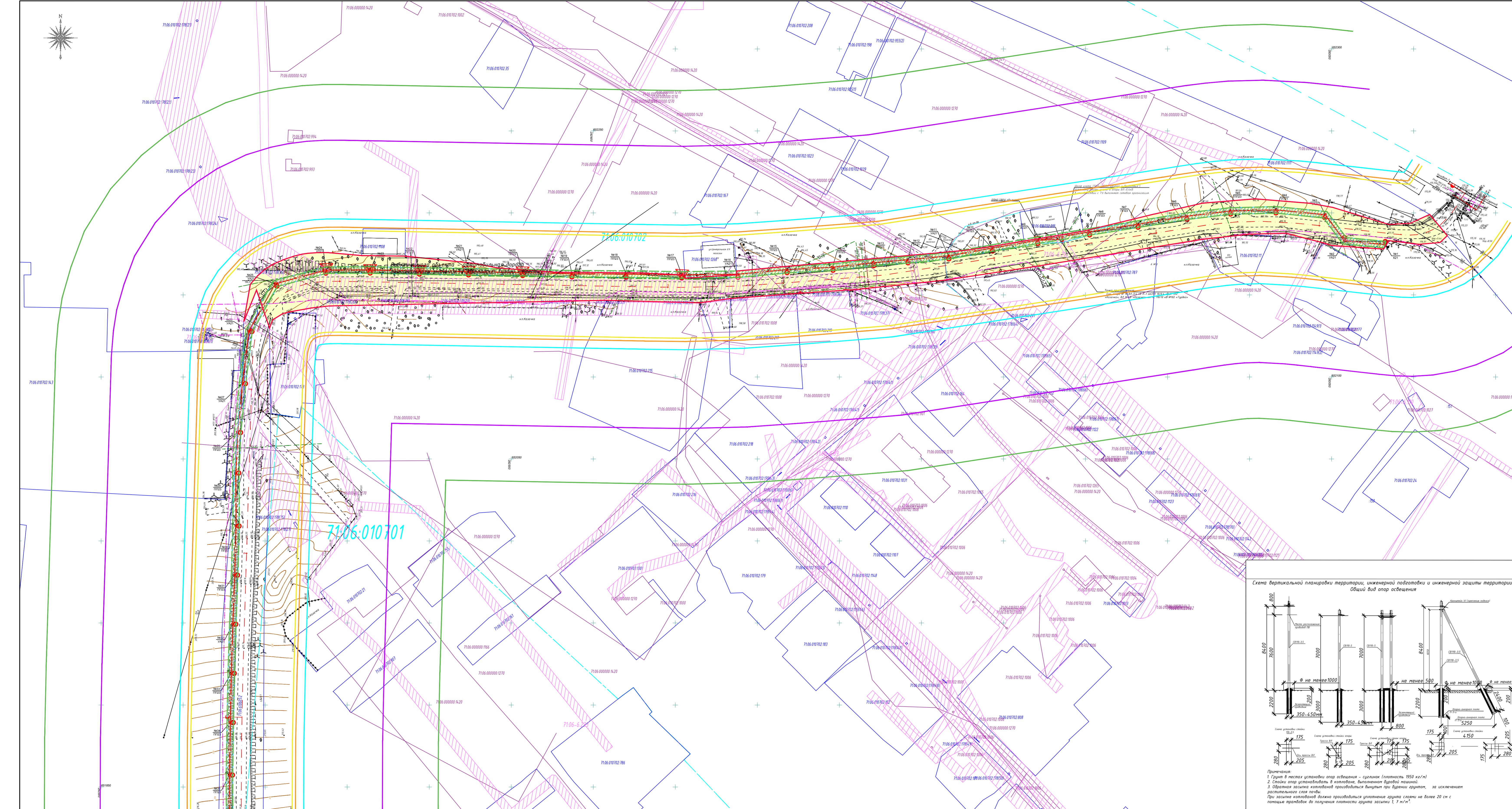
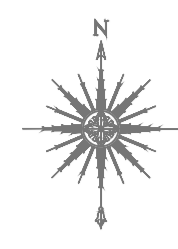
Линия совмещения лист 2 лист 3



Изм.	Кол.уч	Лист	N док.	Подпись	Дата

Проектная документация по планировке территории линейного объекта					
Устройство недостающего электроосвещения на автомобильной дороге общего пользования регионального значения Турдей - Кресты (н.п. Казачка, н.п. Турдей) в Воловском районе					
Схема использования территории в период подготовки проекта планировки территории.			Стадия	Лист	Листов
Схема организации улично-дорожной сети и движения транспорта. Схема вертикальной планировки территории, инженерной подготовки и инженерной защиты территории.			П	3	4
Схема конструктивных и планировочных решений					
Проект планировки территории М 1:1000					





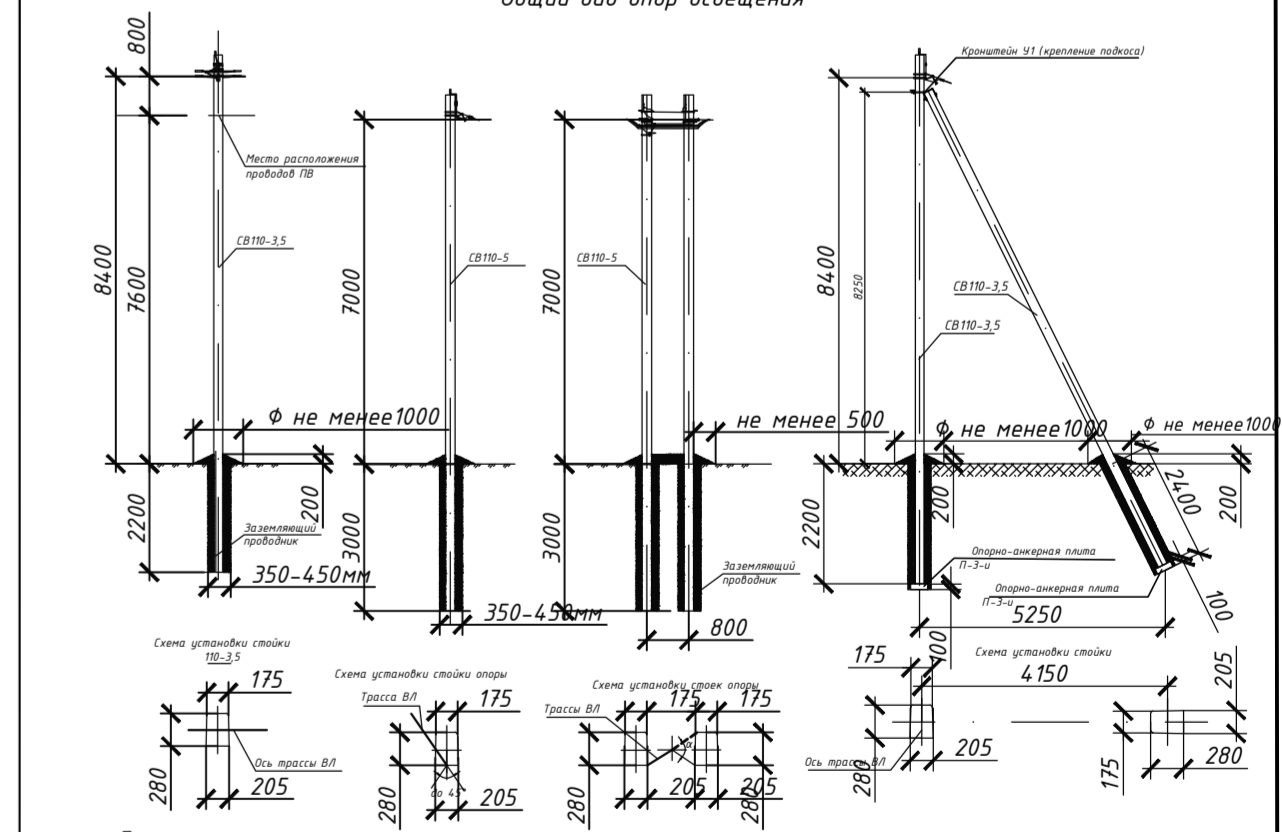
71:06:010701

71:06:010702

Условные обозначения

- Граница зоны планируемого размещения линейного объекта (автомобильная дорога Турдей - Кресты)
- Границы зон планируемого размещения объектов капитального строительства, проектируемых в составе линейного объекта (недостаточное электроосвещение автомобильной дороги)
- Граница охранной зоны объектов капитального строительства, проектируемых в составе линейного объекта (недостаточное электроосвещение автомобильной дороги)
- Граница территории, в отношении которой подготовлен проект планировки территории
- Кадастровый номер земельного участка по сведениям ЕГРН
- Границы земельного участка по сведениям ЕГРН
- Кадастровый номер земельного участка по сведениям ЕГРН
- Граница кадастрового деления
- Ось проектируемого электроосвещения
- Опора электроосвещения с фонарем
- Зеленение
- Границы ОКС по сведениям ЕГРН
- Кадастровый номер ОКС по сведениям ЕГРН
- Ось автомобильной дороги с нанесением нумерации
- Номер опоры электроосвещения
- Тип опоры электроосвещения
- Границы зон с особыми условиями использования территории, согласно сведениям ЕГРН
- Верна присыпан
- Электрический шкаф
- Барьерное ограждение
- Границы территории, подверженной риску возникновения чрезвычайных ситуаций природного и техногенного характера
- Граница зоны поражения людей (безопасное расстояние для человека в брезентовой одежде, при 4,2 кВт/м²), авария с ЛВХ (ГХ) при разгерметизации емкости транспортёрки с пожаром пролива нефтепродуктов (бензин автомобильный)
- Граница зоны поражения людей (безопасное расстояние для человека в брезентовой одежде, при 4,2 кВт/м²), авария с СНГ при разгерметизации емкости транспортёрки с пожаром пролива СНГ (пропан)
- Граница зоны поражения людей (50% поражения людей), авария со взрывом ТВС при разгерметизации автомобильной емкости транспортёрки с автомобильным бензином
- Граница зоны поражения людей (50% поражения людей), авария со взрывом ТВС при разгерметизации автомобильной емкости транспортёрки с пропаном
- Граница зоны возможного поражения людей, взрыв заряда мощностью 100 кг тротила, заложенного в припаркованный автомобиль

Схема вертикальной планировки территории, инженерной подготовки и инженерной защиты территории



Примечания: 1. Группы II местоположения опор освещения - средние (плотность 1950 кг/м³) 2. Опоры устанавливаются в кюветы, выполненные бортовой канавой 3. Обратная засыпка кюветов производится вынутым при бурении грунта, за исключением растительного слоя почвы. При засылке кюветов должна производиться уплотнение грунта слоями не более 20 см с помощью трамбовки до получения плотности грунта засыпки 1,7 т/м³

Вдоль проектируемого электроосвещения устанавливается охранная зона ограниченной параллельными вертикальными плоскостями, отстоящими по обе стороны линии электропередачи от крайних проводов при неуклонном их положении на расстоянии 2 м. Таким образом, ширина охранной зоны, составит 4 м.

Проектная документация по планировке территории линейного объекта					
Изм	Кален	Лист	№ док	Подпись	Дата
Исполнитель: Митряева Н.С.					
Нач. отдела: Хохлов А.Э.					
Кад. инж.: Маларенко А.Д.					
Норм. контр.: Горелюкова Н.С.					
Разработал: Митряева Н.С.					
Проект планировки территории М 1:1000					Статус
					Лист
					Листов
					4
					4

