

**«Устройство недостающего электроосвещения на автомобильной дороге
общего пользования регионального значения Турдей - Кресты
(н.п. Казачка, н.п. Турдей) в Воловском районе Тульской области»**

**ДОКУМЕНТАЦИЯ ПО ПЛАНИРОВКЕ ТЕРРИТОРИИ
линейного объекта (автомобильная дорога)**

Проект межевания территории

Раздел 1. Проект межевания территории. Графическая часть

Раздел 2. Проект межевания территории. Текстовая часть

10/2021-ППТ

Том 5

2021

РОССИЙСКАЯ ФЕДЕРАЦИЯ
ГОСУДАРСТВЕННОЕ АВТОНОМНОЕ УЧРЕЖДЕНИЕ
ТУЛЬСКОЙ ОБЛАСТИ «ПРОЕКТНАЯ КОНТОРА

«Устройство недостающего электроосвещения на автомобильной дороге
общего пользования регионального значения Турдей - Кресты
(н.п. Казачка, н.п. Турдей) в Воловском районе Тульской области»

ДОКУМЕНТАЦИЯ ПО ПЛАНИРОВКЕ ТЕРРИТОРИИ
линейного объекта (автомобильная дорога)

Проект межевания территории

Раздел 1. Проект межевания территории. Графическая часть
Раздел 2. Проект межевания территории. Текстовая часть

10/2021-ППТ

Том 5

Директор
ГАУ ТО «Проектная контора»

Заместитель директора



А. А. Бессонов

Е. Ю. Фалева

2021

Состав проектной документации

№ тома	Обозначение	Наименование	Примечание
Проект планировки территории			
1	Основная часть проекта планировки территории	Том 1. Раздел 1 «Проект планировки территории. Графическая часть»	ГАУ ТО «Проектная контора»
		Том 2. Раздел 2 «Положение о размещении линейных объектов»	
2	Материалы по обоснованию проекта планировки территории	Том 3. Раздел 3 «Материалы по обоснованию проекта планировки территории. Графическая часть»	ГАУ ТО «Проектная контора»
		Том 4. Раздел 4 «Материалы по обоснованию проекта планировки территории. Пояснительная записка»	
Проект межевания территории			
3	Основная часть проекта межевания территории	Том 5. Проект межевания территории Раздел 1 «Графические материалы» Раздел 2 «Пояснительная записка проекта межевания территории»	ГАУ ТО «Проектная контора»
4	Материалы по обоснованию проекта межевания территории	Том 6. Материалы по обоснованию проекта межевания территории Раздел 1 «Графические материалы» Раздел 2 «Пояснительная записка материалов по обоснованию проекта межевания территории»	ГАУ ТО «Проектная контора»

Согласовано

Взам. инв. №

Подп. и дата

Инв. № подл.

Изм.	Кол.уч.	Лист	№док.	Подп.	Дата

Проектная документация по планировке территории

Состав проекта

Стадия	Лист	Листов
П	1	1

ГОСУДАРСТВЕННОЕ АВТОНОМНОЕ УЧРЕЖДЕНИЕ ТУЛЬСКОЙ ОБЛАСТИ

**ПРОЕКТНАЯ
КОНТОРА**



Содержание раздела

Состав документации по планировке территории	3
Содержание раздела.....	4
Чертеж межевания территории М 1:1000.....	5
Введение.....	8
1. Перечень и сведения о площади образуемых земельных участков, в том числе возможные способы их образования.....	9
2. Перечень и сведения о площади и планируемом для установления виде разрешенного использования образуемых земельных участков, которые будут отнесены к территориям общего пользования, в том числе в отношении которых предполагается резервирование и (или) изъятие для государственных или муниципальных нужд.....	10
3. Ведомость координат поворотных точек перелома границ образуемых земельных участков.....	11
4. Целевое назначение лесов, вид разрешенного использования лесного участка, количественные и качественные характеристики лесного участка, сведения о нахождении лесного участка в границах особо защитных участков лесов.....	18
5. Сведения о границах территории, в отношении которой подготовлен проект межевания территории.....	18

Согласовано			

Взам. инв. №

Подп. и дата

Инв. № подл.

Изм.	Кол.уч.	Лист	№док.	Подп.	Дата

Проектная документация по планировке территории

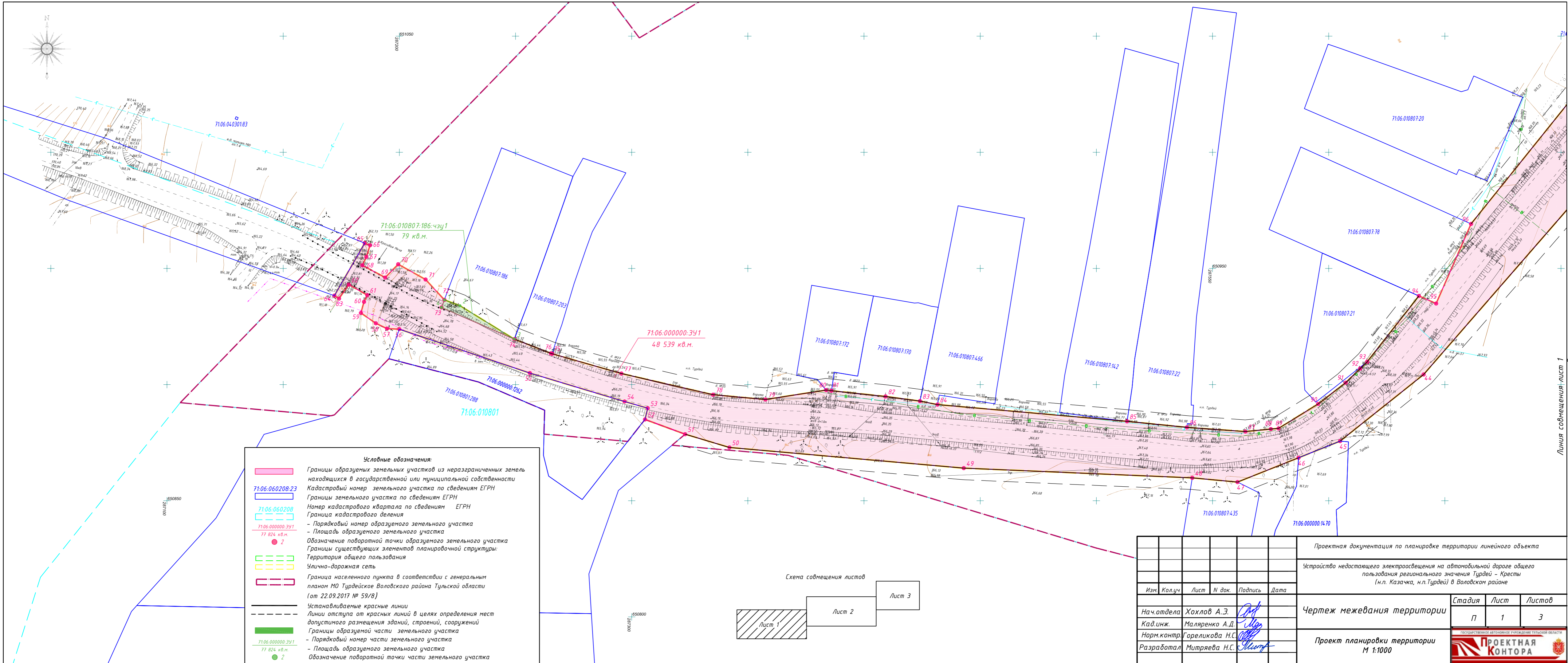
Содержание раздела

Стадия	Лист	Листов
П	1	1

ГОСУДАРСТВЕННОЕ АВТОНОМНОЕ УЧРЕЖДЕНИЕ ТУЛЬСКОЙ ОБЛАСТИ

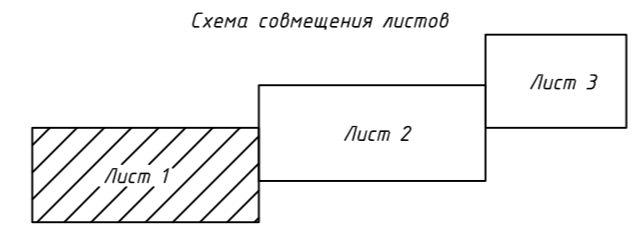
**ПРОЕКТНАЯ
КОНТОРА**





Условные обозначения:

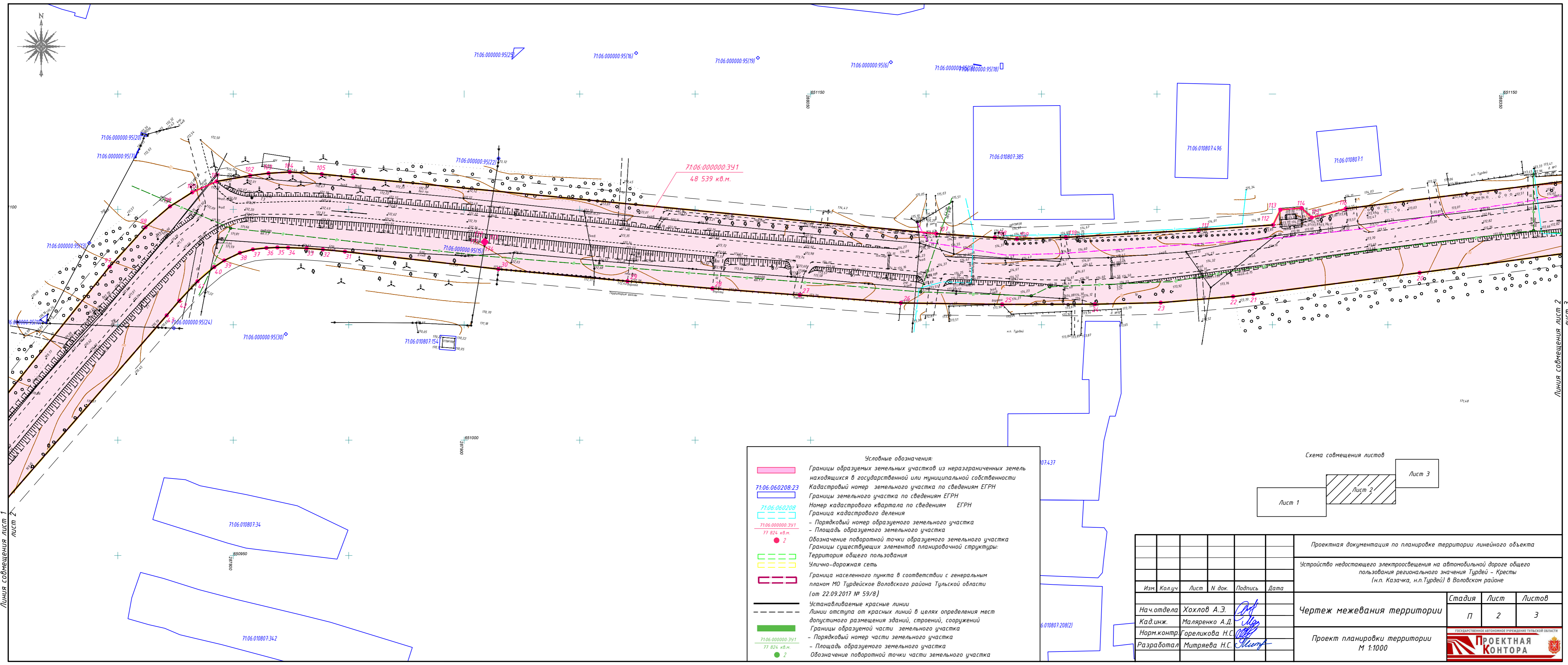
	Границы образуемых земельных участков из неразграниченных земель находящихся в государственной или муниципальной собственности
	71.06.060208.23 Кадастровый номер земельного участка по сведениям ЕГРН
	71.06.060208 Границы земельного участка по сведениям ЕГРН
	71.06.060208 Номер кадастрового квартала по сведениям ЕГРН
	71.06.000000.391 Граница кадастрового деления
	71.06.000000.391 77 824 кв.м. - Порядковый номер образуемого земельного участка - Площадь образуемого земельного участка
	Обозначение поворотной точки образуемого земельного участка
	Границы существующих элементов планировочной структуры:
	Территория общего пользования
	Улично-дорожная сеть
	Граница населенного пункта в соответствии с генеральным планом МО Турдейское Вологодского района Тульской области (от 22.09.2017 № 59/8)
	Устанавливаемые красные линии
	Линии отступа от красных линий в целях определения мест допустимого размещения зданий, строений, сооружений
	Границы образуемой части земельного участка
	71.06.000000.391 77 824 кв.м. - Порядковый номер части земельного участка - Площадь образуемого земельного участка
	Обозначение поворотной точки части земельного участка



				Проектная документация по планировке территории линейного объекта		
				Устройство недостающего электроосвещения на автомобильной дороге общего пользования регионального значения Турдей - Кресты (н.п. Казачка, н.п. Турдей) в Вологодском районе		
Изм.	Кол.уч.	Лист	№ док.	Подпись	Дата	
Нач.отдела	Хохлов А.Э.					Чертеж межевания территории
Кад.инж.	Маляренко А.Д.					
Норм.контр.	Гореликова Н.С.					
Разработал	Митряева Н.С.					Проект планировки территории М 1:1000
				Стадия	Лист	Листов
				П	1	3

Линия совмещения листов 1 лист 2



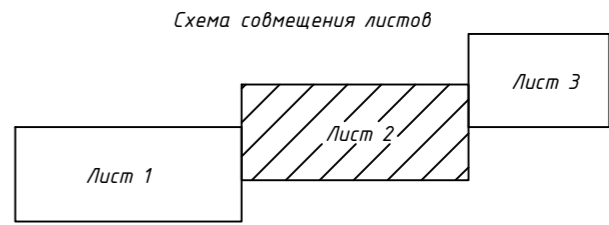


Линия совмещения лист 1

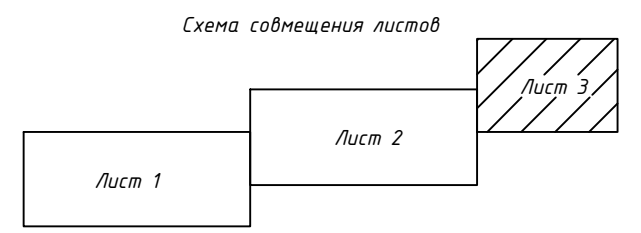
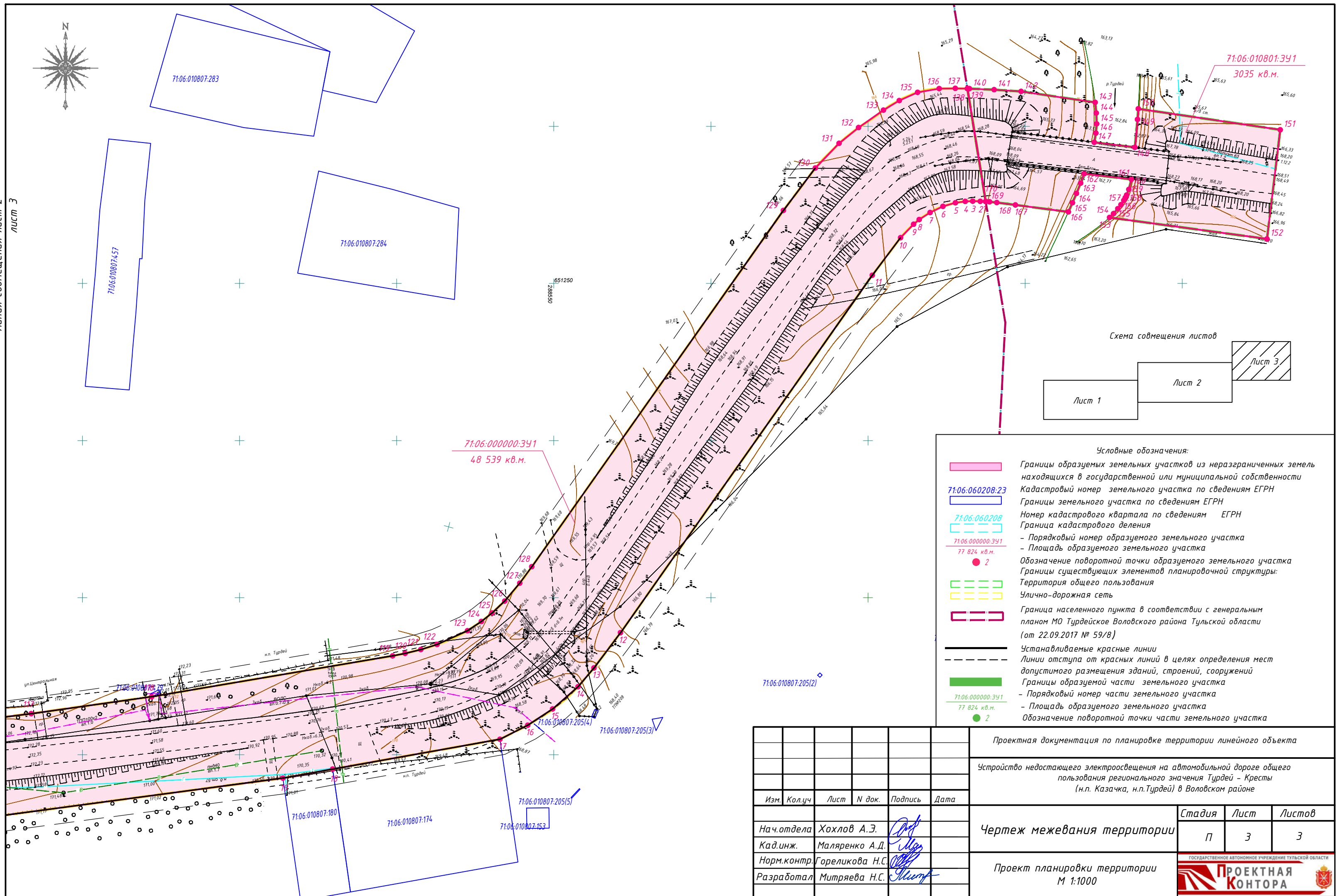
Линия совмещения лист 2

Условные обозначения:

	Границы образуемых земельных участков из неразграниченных земель находящихся в государственной или муниципальной собственности
	Кадастровый номер земельного участка по сведениям ЕГРН
	Границы земельного участка по сведениям ЕГРН
	Номер кадастрового квартала по сведениям ЕГРН
	Граница кадастрового деления
	Порядковый номер образуемого земельного участка
	Площадь образуемого земельного участка
	Обозначение поворотной точки образуемого земельного участка
	Границы существующих элементов планировочной структуры:
	Территория общего пользования
	Улично-дорожная сеть
	Граница населенного пункта в соответствии с генеральным планом МО Турдейское Вологодского района Тульской области (от 22.09.2017 № 59/8)
	Устанавливаемые красные линии
	Линии отступа от красных линий в целях определения мест допустимого размещения зданий, строений, сооружений
	Границы образуемой части земельного участка
	Порядковый номер части земельного участка
	Площадь образуемого земельного участка
	Обозначение поворотной точки части земельного участка

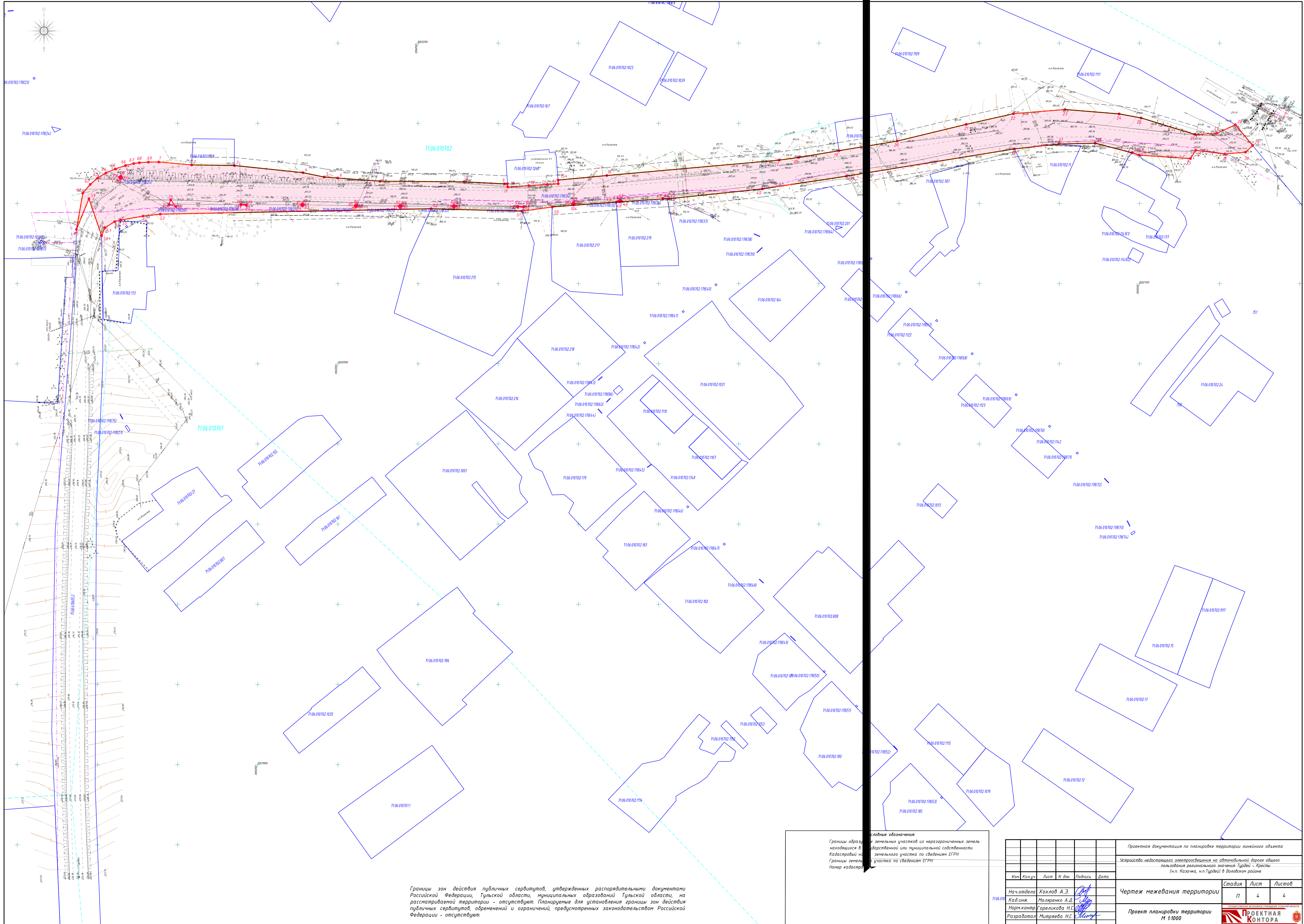


				Проектная документация по планировке территории линейного объекта		
				Устройство недостающего электроосвещения на автомобильной дороге общего пользования регионального значения Турдей - Кресты (н.п. Казачка, н.п. Турдей) в Вологодском районе		
Изм.	Кол.уч.	Лист	№ док.	Подпись	Дата	
Нач.отдела	Хохлов А.Э.					Чертеж межевания территории
Кад.инж.	Маляренко А.Д.					
Норм.контр.	Гореликова Н.С.					Проект планировки территории М 1:1000
Разработал	Митряева Н.С.					
				Стадия	Лист	Листов
				П	2	3
				ГОСУДАРСТВЕННОЕ АВТОНОМНОЕ УЧРЕЖДЕНИЕ ТУЛЬСКОЙ ОБЛАСТИ ПРОЕКТНАЯ КОНТОРА		



- Условные обозначения:
- Границы образуемых земельных участков из незаграниченных земель находящихся в государственной или муниципальной собственности
 - 71:06:060208:23 Кадастровый номер земельного участка по сведениям ЕГРН
 - Границы земельного участка по сведениям ЕГРН
 - 71:06:060208 Номер кадастрового квартала по сведениям ЕГРН
 - Граница кадастрового деления
 - 71:06:000000:341 - Порядковый номер образуемого земельного участка
 - 77 824 кв.м. - Площадь образуемого земельного участка
 - 2 Обозначение поворотной точки образуемого земельного участка
 - Границы существующих элементов планировочной структуры:
 - Территория общего пользования
 - Улично-дорожная сеть
 - Граница населенного пункта в соответствии с генеральным планом МО Турдейское Воловского района Тульской области (от 22.09.2017 № 59/В)
 - Устанавливаемые красные линии
 - Линии отступа от красных линий в целях определения мест допустимого размещения зданий, строений, сооружений
 - Границы образуемой части земельного участка
 - 71:06:000000:341 - Порядковый номер части земельного участка
 - 77 824 кв.м. - Площадь образуемого земельного участка
 - 2 Обозначение поворотной точки части земельного участка

Проектная документация по планировке территории линейного объекта					
Устройство недостающего электроосвещения на автомобильной дороге общего пользования регионального значения Турдей - Кресты (н.п. Казачка, н.п. Турдей) в Воловском районе					
Изм.	Кол.уч	Лист	N док.	Подпись	Дата
				<i>А.Э. Хохлов</i>	
Нач.отдела	Хохлов А.Э.				
Кад.инж.	Маляренко А.Д.			<i>А.Д. Маляренко</i>	
Норм.контр.	Гореликова Н.С.			<i>Н.С. Гореликова</i>	
Разработал	Митряева Н.С.			<i>Н.С. Митряева</i>	
Чертеж межевания территории			Стадия	Лист	Листов
			П	3	3
Проект планировки территории М 1:1000			ГОСУДАРСТВЕННОЕ АВТОНОМНОЕ УЧРЕЖДЕНИЕ ТУЛЬСКОЙ ОБЛАСТИ ПРОЕКТНАЯ КОНТОРА		



Границы зон действия публичных сервитутов, утвержденных распорядительными документами Российской Федерации, Тульской области, муниципальных образований Тульской области, на рассматриваемой территории - отсутствуют. Планируемые для установления границы зон действия публичных сервитутов, обременений и ограничений, предусмотренных законодательством Российской Федерации - отсутствуют.

Границы образований земельных участков из неразграниченных земель находящихся в государственной или муниципальной собственности по сведениям ЕГРН
Границы земель населенных пунктов по сведениям ЕГРН
Номер кадастра

Слободно обозначена
Границы образований земельных участков из неразграниченных земель находящихся в государственной или муниципальной собственности по сведениям ЕГРН
Границы земель населенных пунктов по сведениям ЕГРН

Проектная документация по планировке территории линейного объекта				
Устройства недостающего электроосвещения на автомобильной дороге общего пользования регионального значения Турдей - Кресты (н.п. Казачки, н.п. Турдей) в Володарском районе				
Изм.	Колуч.	Лист	Ил. док.	Подпись
71.06.010702		4		
Нач. отдела	Хохлов А.Э.			
Кад. инж.	Мазяренко А.Д.			
Норм. инж.	Гареликова Н.С.			
Разработал	Митряева Н.С.			
Чертеж нежелезнодорожной территории			Страница	Лист
Проект планировки территории М 1:1000			П	4
			Листов	4

Введение

Проект межевания территории линейного объекта (автомобильная дорога) Турдей - Кресты (н.п. Казачка, н.п. Турдей) в Воловском районе Тульской области, разработан в соответствии с ч. 5 ст. 45 Градостроительного кодекса РФ, на основании письма Муниципального образования Воловский район 15.06.2021 № 01-33/3359, а также в соответствии с техническим заданием.

При разработке проектной документации территории использованы следующие нормативные документы:

- Градостроительный кодекс Российской Федерации;
- Земельный кодекс Российской Федерации;
- Федеральный закон от 13.07.2015 № 218-ФЗ «О государственной регистрации недвижимости»;
- Федеральный закон от 24 июля 2007 г. № 221-ФЗ «О кадастровой деятельности»;
- Федеральный закон от 08.11.2007 г. № 257-ФЗ «Об автомобильных дорогах и о дорожной деятельности в Российской Федерации и о внесении изменений в отдельные законодательные акты Российской Федерации»;
- Постановление Правительства РФ от 02 сентября 2009 г. N 717 «О нормах отвода земель для размещения автомобильных дорог и (или) объектов дорожного сервиса»;
- Закон Тульской области от 29.12.2006 № 785-ЗТО «О градостроительной деятельности в Тульской области»;
- СП 42.13330.2016 «Градостроительство. Планировка и застройка городских и сельских поселений»;
- Схема территориального планирования Тульской области, утвержденная Постановлением Правительства Тульской области от 04.04.2012 № 126 (в редакции постановления Правительства Тульской области от 18.06.2021 № 356)
- Генеральный план муниципального образования Турдейское Воловского района Тульской области, утвержденный Администрацией Воловского района от 22.09.2017 № 59-8;
- Приказ Минстроя России от 25.04.2017 № 738/пр «Об утверждении видов элементов планировочной структуры»;
- Постановление Правительства Тульской области от 03.09.2012 № 492 «Об утверждении региональных нормативов градостроительного проектирования Тульской области».

В качестве топографических материалов использована топографическая съемка М 1:500. Заказчик – администрация МО Турдейское Воловского района Тульской области.

Согласовано

Взам. инв. №

Подп. и дата

Инв. №подл.

Проектная документация по межеванию территории

Изм.	Кол.уч.	Лист	№док.	Подп.	Дата				
Разраб.		Барникова				Пояснительная записка	Стадия	Лист	Листов
Нач. отд		Хохлов					П	9	16
Кад. инж.		Маляренко					ГОСУДАРСТВЕННОЕ АВТОНОМНОЕ УЧРЕЖДЕНИЕ ТУЛЬСКОЙ ОБЛАСТИ		
Н. контр.		Гореликоваа					ПРОЕКТНАЯ КОНТОРА		

1. Перечень и сведения о площади образуемых земельных участков, в том числе возможные способы их образования

Подготовка проекта межевания территории осуществлялась с учетом материалов и результатов инженерных изысканий, выполненных ГАУ ТО «Проектная контора» в 2021 г., с использованием сведений градостроительного зонирования и Единого государственного реестра недвижимости, относительно рассматриваемой территории.

Определен перечень кадастровых кварталов, в границах которых расположены образуемые земельные участки, получены сведения ЕГРН в виде кадастрового плана территории. Результаты приведены в таблице №1.

Таблица №1 – Перечень кадастровых кварталов, в границах которых расположен образуемый земельный участок под автомобильной дорогой

№ п/п	Номер кадастрового квартала	Реквизиты кадастрового плана территории
н.п.Турдей		
1	71:06:010807	№КУВИ-002/2021-75262239 от 18.06.2021 г
2	71:06:010801	№КУВИ-002/2021-37121187 от 12.04.2021 г
3	71:06:040401	№КУВИ-002/2021-37121800 от 12.04.2021 г
4	71:06:040301	№КУВИ-002/2021-75254659 от 18.06.2021 г
н.п.Казачка		
1	71:06:010702	№КУВИ-002/2021-37122130 от 12.04.2021 г
2	71:06:010801	№КУВИ-002/2021-37121187 от 12.04.2021 г
3	71:06:010701	№КУВИ-002/2021-37120907 от 12.04.2021 г

Согласно сведениям Единого государственного реестра недвижимости, на территории, в отношении которой подготовлен проект межевания, границы публичных сервитутов не представлены. В связи с чем, их границы отсутствуют на чертеже проекта межевания территории.

Автомобильная дорога общего пользования регионального значения Турдей - Кресты относится к IV категории. Кадастровый номер дороги – 71:06:000000:112042.

Границы зон планируемого размещения линейных объектов, в пределах которых предусматривается образование земельных участков отнесенных к территориям общего пользования, спроектированы исходя из норм Постановления Правительства РФ от 02 сентября 2009 г. N 717 «О нормах отвода земель для размещения автомобильных дорог и (или) объектов дорожного сервиса» и СНиП 2.05.02-85* Автомобильные дороги.

Общая площадь земель, расположенных в границах зоны планируемого размещения линейных объектов, составляет **66 182** кв.м.

Границы зоны планируемого размещения линейного объекта, пересекает границы населенных пунктов Турдей муниципального образования Турдейское Воловского района, установленные согласно генеральному плану муниципального образования Турдейского Воловского района Тульской области, утвержденному Администрацией Воловского района от 22.09.2017 № 59-8.

В соответствии с ч. 27 ст. 26 Федерального закона от 13.07.2015 № 218-ФЗ «О государственной регистрации недвижимости» пересечение границ земельных участков и границ населенных пунктов, недопустимо. В связи с этим, настоящим проектом межевания территории предусмотрено образование трех земельных участков:

Взам. инв. №	
Подп. и дата	
Инв. №подл.	

						Пояснительная записка	Лист
							10
Изм.	Кол.уч	Лист	Недок.	Подп.	Дата		

- Земельный участок 71:06:000000:3У1 площадью **48539** кв.м., из неразграниченных земель, находящихся в государственной или муниципальной собственности;
- Земельный участок 71:06:010801:3У1, площадью **3035** кв.м., из неразграниченных земель, находящихся в государственной или муниципальной собственности.
- Земельный участок 71:06:000000:3У2 площадью **14608** кв.м., из неразграниченных земель, находящихся в государственной или муниципальной собственности.

2. Перечень и сведения о площади и планируемом для установления виде разрешенного использования образуемых земельных участков, которые будут отнесены к территориям общего пользования, в том числе в отношении которых предполагается резервирование и (или) изъятие для государственных или муниципальных нужд

Перечень и сведения о площади образуемых земельных участков проекта межевания территории, которые будут отнесены к территориям общего пользования, указаны в таблице 2.

Таблица №2 – Экспликация образуемых земельных участков, которые будут отнесены к территориям общего пользования

№ п/п	Условный номер земельного участка	Адрес (местоположение) земельного участка	Категория земель	Планируемый для установления вид разрешенного использования	Площадь, кв. м.
Постоянный отвод автомобильной дороги					
1	71:06:0000000:3У1	Российская Федерация, Тульская область, Воловский район, д. Турдей	Земли населенных пунктов	Улично-дорожная сеть	48 539
2	71:06:010801:3У1	Российская Федерация, Тульская область, Воловский район, автомобильная дорога Турдей - Кресты	Земли промышленности, энергетики, транспорта, связи, радиовещания, телевидения, информатики, земель для обеспечения космической деятельности, земель обороны, безопасности и земель иного специального назначения	Размещение автомобильных дорог	3035
3	71:06:000000:3У2	Российская Федерация, Тульская область, Воловский район, п. Казачка	Земли населенных пунктов	Улично-дорожная сеть	14 608

Для размещения объектов электросетевого хозяйства (недостающего электроосвещения на автомобильной дороге Турдей – Кресты в границах населенного пункта Турдей), в соответствии с ст. 39.37 Земельного кодекса РФ, необходимо установить обременение на земельный участок с кадастровым номером 71:06:010807:186. В связи с этим планируется установить на часть данного земельного участка публичный сервитут на период строительства и эксплуатации объекта.

Взам. инв. №

Подп. и дата

Инв. №подл.

Изм.	Кол.уч	Лист	№док.	Подп.	Дата

Пояснительная записка

Лист

11

Характеристика части земельного участка, необходимой для размещения недостающего электроосвещения на автомобильной дороге Турдей – Кресты, расположенной на существующем участке, представлена в таблице 3.

Таблица №3 – Характеристика части земельного участка, необходимой для размещения недостающего электроосвещения на автомобильной дороге Турдей – Кресты, расположенной на существующем участке, на который распространяется действие публичного сервитута

№ п/п	Условный номер земельного участка	Адрес (местоположение земельного участка)	Категория земель	Вид разрешенного использования	Цель установления публичного сервитута	Площадь публично-го сервитута, м ²
1	71:06:010807:186 /чзу1	обл. Тульская, р-н Воловский, д. Турдей (Турдейское МО), ул. Речная, дом 28	Земли населённых пунктов	Для ведения личного подсобного хозяйства	Для размещения недостающего электроосвещения на автомобильной дороге Турдей - Кресты	79

3. Ведомость координат поворотных точек перелома границ образуемых земельных участков

Расчёт произведен аналитическим способом с использованием компьютерной программы «Trimble Geomatics Office» с применением алгоритма вычисления площади по координатам вершин поворотных точек.

Система координат – МСК-71.1

Таблица №4 - Ведомость координат поворотных точек границ образуемых земельных участков для размещения линейного объекта (автомобильной дороги)

№ точки	X, м	Y, м	Длины линий, м	Дир. угол,
н.п. Турдей				
71:06:000000:ЗУ1				
1	651276,08	288687,44	1,72	271 59,9
2	651276,14	288685,72	2,38	271 26,6
3	651276,20	288683,34	2,38	268 04,5
4	651276,12	288680,96	3,16	261 59,9
5	651275,68	288677,83	4,13	254 06,7
6	651274,55	288673,86	4,54	244 23,7
7	651272,59	288669,77	4,12	237 16,4
8	651270,36	288666,30	2,34	229 51,0
9	651268,85	288664,51	5,96	224 07,0
10	651264,57	288660,36	14,97	217 00,9
11	651252,62	288651,35	139,16	215 08,6
12	651138,83	288571,25	14,05	216 59,0
13	651127,61	288562,80	7,83	220 14,2
14	651121,63	288557,74	10,76	228 46,1
15	651114,54	288549,65	9,47	236 53,8

Взам. инв. №	
Подп. и дата	
Инв. №подл.	

Изм.	Кол.уч	Лист	№док.	Подп.	Дата	Пояснительная записка	Лист
							12

16	651109,37	288541,72	9,90	243 09,0
17	651104,90	288532,89	54,08	259 53,6
18	651095,41	288479,65	16,10	259 43,8
19	651092,54	288463,81	151,39	262 24,5
20	651072,54	288313,75	72,65	262 39,2
21	651063,25	288241,70	8,78	263 19,7
22	651062,23	288232,98	31,47	265 11,3
23	651059,59	288201,62	28,51	268 39,2
24	651058,92	288173,12	40,14	269 54,0
25	651058,85	288132,98	43,94	270 46,9
26	651059,45	288089,04	43,87	274 28,2
27	651062,87	288045,30	37,96	274 18,4
28	651065,72	288007,45	36,84	274 54,3
29	651068,87	287970,74	56,20	275 21,6
30	651074,12	287914,79	66,85	276 31,1
31	651081,71	287848,37	9,60	275 19,1
32	651082,60	287838,81	7,04	274 19,1
33	651083,13	287831,79	8,04	272 04,1
34	651083,42	287823,76	4,65	270 59,1
35	651083,50	287819,11	4,74	267 20,2
36	651083,28	287814,38	5,89	263 51,8
37	651082,65	287808,52	5,84	255 06,4
38	651081,15	287802,88	7,53	244 15,1
39	651077,88	287796,10	5,20	236 31,4
40	651075,01	287791,76	9,48	229 32,2
41	651068,86	287784,55	11,57	223 12,8
42	651060,43	287776,63	8,35	220 37,9
43	651054,09	287771,19	198,51	221 02,4
44	650904,36	287640,85	46,00	231 23,9
45	650875,66	287604,90	19,26	248 10,6
46	650868,50	287587,02	28,29	248 16,7
47	650858,03	287560,74	19,54	275 20,6
48	650859,85	287541,28	98,45	272 26,4
49	650864,04	287442,92	101,24	275 02,6
50	650872,94	287342,07	19,90	286 40,6
51	650878,65	287323,01	18,42	290 10,0
52	650885,00	287305,72	4,99	13 33,8
53	650889,85	287306,89	10,37	286 03,6
54	650892,72	287296,92	42,55	286 43,1
55	650904,96	287256,17	59,29	288 35,3
56	650923,86	287199,97	5,29	272 36,2
57	650924,10	287194,69	5,33	295 18,9
58	650926,38	287189,87	7,80	304 46,2
59	650930,83	287183,46	4,97	15 24,4
60	650935,62	287184,78	3,23	25 51,1
61	650938,53	287186,19	9,14	299 39,1
62	650943,05	287178,25	7,35	214 58,0
63	650937,03	287174,04	2,36	302 12,7
64	650938,29	287172,04	26,10	30 00,2
65	650960,89	287185,09	2,49	110 54,3

Взам. инв. №

Подп. и дата

Инв. №подл.

Изм.	Кол.уч	Лист	№док.	Подп.	Дата

Пояснительная записка

Лист

13

66	650960,00	287187,42	5,28	197 44,9
67	650954,97	287185,81	4,01	205 44,0
68	650951,36	287184,07	11,16	118 10,3
69	650946,09	287193,91	7,99	44 23,5
70	650951,80	287199,50	13,49	119 05,5
71	650945,24	287211,29	11,91	137 16,8
72	650936,49	287219,37	3,50	200 33,4
73	650933,21	287218,14	34,20	113 31,3
74	650919,56	287249,50	16,86	111 17,0
75	650913,44	287265,21	0,64	106 26,4
76	650913,26	287265,82	30,95	105 56,4
77	650904,76	287295,58	40,47	103 00,6
78	650895,65	287335,01	22,64	95 14,7
79	650893,58	287357,56	26,42	81 09,7
80	650897,64	287383,67	2,34	96 38,3
81	650897,37	287385,99	23,42	96 03,2
82	650894,90	287409,28	14,92	97 42,1
83	650892,90	287424,07	7,65	101 18,6
84	650891,40	287431,57	81,96	95 02,8
85	650884,19	287513,21	25,89	95 45,8
86	650881,59	287538,97	25,23	94 05,4
87	650879,79	287564,14	11,00	84 22,0
88	650880,87	287575,09	3,33	85 10,8
89	650881,15	287578,41	20,04	58 15,7
90	650891,69	287595,45	14,96	52 23,2
91	650900,82	287607,30	8,69	45 36,4
92	650906,90	287613,51	4,26	46 08,5
93	650909,85	287616,58	36,00	38 07,8
94	650938,17	287638,81	8,12	113 45,3
95	650934,90	287646,24	37,43	23 39,7
96	650969,18	287661,26	136,01	38 47,5
97	651075,19	287746,47	23,06	42 15,5
98	651092,26	287761,98	13,95	49 35,7
99	651101,30	287772,60	11,43	57 37,0
100	651107,42	287782,25	11,48	65 49,5
101	651112,12	287792,72	14,84	80 01,8
102	651114,69	287807,34	7,99	83 01,6
103	651115,66	287815,27	9,18	86 33,8
104	651116,21	287824,43	13,93	93 44,7
105	651115,30	287838,33	13,70	95 51,9
106	651113,90	287851,96	253,63	95 31,2
107	651089,50	288104,41	25,38	93 50,5
108	651087,80	288129,73	9,61	93 49,1
109	651087,16	288139,32	21,22	88 01,7
110	651087,89	288160,53	57,58	86 48,8
111	651091,09	288218,02	32,32	86 08,0
112	651093,27	288250,27	7,30	25 49,7
113	651099,84	288253,45	9,18	85 22,6
114	651100,58	288262,60	6,03	132 42,9
115	651096,49	288267,03	15,20	75 26,6

Инв. №подл.	Подп. и дата	Взам. инв. №							
			Изм.	Кол.уч.	Лист	№док.	Подп.	Дата	

Пояснительная записка

Лист

14

116	651100,31	288281,74	102,78	82 52,5
117	651113,06	288383,73	38,70	81 58,7
118	651118,46	288422,05	77,77	80 23,1
119	651131,45	288498,73	4,04	78 43,1
120	651132,24	288502,69	5,14	76 15,7
121	651133,46	288507,68	5,45	72 41,8
122	651135,08	288512,88	10,62	65 37,9
123	651139,46	288522,55	5,30	56 27,6
124	651142,39	288526,97	4,38	51 24,1
125	651145,12	288530,39	5,50	46 37,2
126	651148,90	288534,39	7,43	40 02,0
127	651154,59	288539,17	6,50	36 18,4
128	651159,83	288543,02	138,84	35 12,9
129	651273,26	288623,08	16,90	36 59,5
130	651286,76	288633,25	10,89	43 53,0
131	651294,61	288640,80	8,00	51 02,3
132	651299,64	288647,02	9,65	54 57,6
133	651305,18	288654,92	5,89	58 54,2
134	651308,22	288659,96	6,38	65 45,8
135	651310,84	288665,78	6,98	80 11,2
136	651312,03	288672,66	5,13	89 06,4
137	651312,11	288677,79	3,83	91 11,8
138	651312,03	288681,62	36,42	170 48,2
1	651276,08	288687,44	0,00	270 00,0
			Площадь кв.м.:	48539
Вырезной контур				
171	651085,88	287908,18	1,01	43 47,9
172	651086,61	287908,88	1,00	134 11,6
173	651085,91	287909,60	1,00	224 11,6
174	651085,19	287908,90	1,00	313 46,9
			Площадь кв.м.:	1
71:06:010801:ЗУ1				
139	651312,03	288681,64	0,62	90 55,4
140	651312,02	288682,26	7,90	92 28,0
141	651311,68	288690,15	8,59	93 36,3
142	651311,14	288698,72	23,83	98 25,4
143	651307,65	288722,29	3,43	174 08,4
144	651304,24	288722,64	3,43	177 59,8
145	651300,81	288722,76	2,95	184 16,8
146	651297,87	288722,54	2,99	190 13,1
147	651294,93	288722,01	13,01	97 01,3
148	651293,34	288734,92	8,92	5 24,2
149	651302,22	288735,76	3,41	4 12,3
150	651305,62	288736,01	45,68	98 26,0
151	651298,92	288781,20	35,01	186 56,4
152	651264,17	288776,97	50,57	277 45,7
153	651271,00	288726,86	1,79	45 40,8
154	651272,25	288728,14	2,08	41 40,8
155	651273,80	288729,52	1,63	37 30,2
156	651275,09	288730,51	1,63	33 12,1

Инд. №подл.	Подп. и дата	Взам. инв. №

Изм.	Кол.уч	Лист	№док.	Подп.	Дата

Пояснительная записка

Лист

15

157	651276,45	288731,40	0,95	28 59,8
158	651277,28	288731,86	0,97	26 49,7
159	651278,15	288732,30	1,91	21 28,1
160	651279,93	288733,00	3,32	14 29,8
161	651283,14	288733,83	15,13	276 45,5
162	651284,92	288718,81	3,19	200 46,0
163	651281,94	288717,68	3,52	202 02,6
164	651278,68	288716,36	3,26	203 20,2
165	651275,69	288715,07	3,19	204 04,3
166	651272,78	288713,77	17,00	277 30,3
167	651275,00	288696,92	5,98	277 18,2
168	651275,76	288690,99	2,32	275 41,2
169	651275,99	288688,68	1,22	274 13,1
170	651276,08	288687,46	36,42	350 48,2
			Площадь кв.м.:	3035
			Площадь всего	51574
н.п. Казачка				
71:06:000000:3У2				
1	652175,85	292438,28	20,53	95 05,1
2	652174,03	292458,73	26,61	90 46,5
3	652173,67	292485,34	43,16	95 59,1
4	652169,17	292528,26	13,45	101 34,6
5	652166,47	292541,44	8,51	94 18,7
6	652165,83	292549,93	26,39	94 15,5
7	652163,87	292576,25	52,32	90 26,3
8	652163,47	292628,57	25,47	92 50,1
9	652162,21	292654,01	1,79	86 48,1
10	652162,31	292655,80	2,11	175 54,9
11	652160,21	292655,95	13,17	86 04,9
12	652161,11	292669,09	11,49	86 18,5
13	652161,85	292680,56	6,89	86 15,5
14	652162,30	292687,44	2,26	356 12,2
15	652164,56	292687,29	30,57	84 38,0
16	652167,42	292717,73	107,99	84 53,3
17	652177,04	292825,29	12,15	82 17,4
18	652178,67	292837,33	25,57	80 28,7
19	652182,90	292862,55	36,74	80 37,0
20	652188,89	292898,80	44,33	76 23,6
21	652199,32	292941,89	30,31	77 17,3
22	652205,99	292971,46	32,13	85 19,3
23	652208,61	293003,48	33,91	94 41,1
24	652205,84	293037,28	13,89	100 22,3
25	652203,34	293050,94	35,44	107 01,7
26	652192,96	293084,83	13,28	86 43,2
27	652193,72	293098,09	12,91	65 22,8
28	652199,10	293109,83	16,83	140 26,8
29	652186,12	293120,55	6,13	227 07,0
30	652181,95	293116,06	12,92	265 09,5
31	652180,86	293103,19	18,31	277 05,4
32	652183,12	293085,02	6,10	212 32,6

Взам. инв. №

Подп. и дата

Инв. №подл.

Изм.	Кол.уч	Лист	№док.	Подп.	Дата

Пояснительная записка

Лист

16

33	652177,98	293081,74	31,97	273 53,5
34	652180,15	293049,84	4,54	288 28,5
35	652181,59	293045,53	23,98	284 25,1
36	652187,56	293022,31	22,61	268 42,4
37	652187,05	292999,71	27,92	263 46,2
38	652184,02	292971,95	106,18	260 47,2
39	652167,02	292867,14	53,07	261 22,4
40	652159,06	292814,67	58,78	263 59,7
41	652152,91	292756,21	3,48	273 27,8
42	652153,12	292752,74	0,30	183 48,8
43	652152,82	292752,72	26,30	266 11,1
44	652151,07	292726,48	0,49	44 10,2
45	652151,42	292726,82	1,00	314 11,6
46	652152,12	292726,10	1,00	224 11,6
47	652151,40	292725,40	0,54	134 15,4
48	652151,02	292725,79	2,14	266 15,4
49	652150,88	292723,65	40,14	265 37,7
50	652147,82	292683,63	18,97	262 03,7
51	652145,20	292664,84	56,69	271 31,0
52	652146,70	292608,17	168,98	268 51,0
53	652143,31	292439,22	10,81	263 31,2
54	652142,09	292428,48	14,20	259 54,1
55	652139,60	292414,50	3,82	255 55,6
56	652138,67	292410,79	7,23	238 10,8
57	652134,86	292404,65	5,38	201 42,2
58	652129,86	292402,66	24,43	341 01,9
59	652152,96	292394,72	20,68	202 03,8
60	652133,79	292386,95	23,09	9 57,1
61	652156,53	292390,94	7,01	40 46,7
62	652161,84	292395,52	6,17	49 04,6
63	652165,88	292400,18	6,02	58 39,6
64	652169,01	292405,32	6,32	66 35,9
65	652171,52	292411,12	6,89	71 27,6
66	652173,71	292417,65	5,17	76 34,9
67	652174,91	292422,68	3,55	81 44,0
68	652175,42	292426,19	5,62	86 13,6
69	652175,79	292431,80	6,48	89 28,2
			Площадь кв.м.:	14608
Вырезной контур 1				
70	652166,96	292414,49	1,00	134 11,6
71	652166,26	292415,21	1,00	224 11,6
72	652165,54	292414,51	1,00	314 11,6
73	652166,24	292413,79	1,00	44 11,6
			Площадь кв.м.:	1
Вырезной контур 2				
74	652149,36	292444,62	3,12	21 03,0
75	652152,27	292445,74	5,36	143 02,7
76	652147,99	292448,96	4,55	287 31,2
			Площадь кв.м.:	7
Вырезной контур 3				

Изм.	Кол.уч	Лист	Недок.	Подп.	Дата

Пояснительная записка

Лист

17

77	652149,15	292489,52	0,30	5 42,6
78	652149,45	292489,55	3,37	94 56,0
79	652149,16	292492,91	0,30	183 48,8
80	652148,86	292492,89	3,38	274 55,1
			Площадь кв.м.:	1
Вырезной контур 4				
81	652149,11	292527,18	1,00	44 11,6
82	652149,83	292527,88	1,00	134 11,6
83	652149,13	292528,60	1,00	224 11,6
84	652148,41	292527,90	1,00	314 11,6
			Площадь кв.м.:	1
Вырезной контур 5				
85	652148,59	292560,73	1,00	44 11,6
86	652149,31	292561,43	1,00	134 11,6
87	652148,61	292562,15	1,00	224 11,6
88	652147,89	292561,45	1,00	314 11,6
			Площадь кв.м.:	1
Вырезной контур 6				
89	652148,92	292588,94	1,00	134 11,6
90	652148,22	292589,66	1,00	224 11,6
91	652147,50	292588,96	1,00	314 11,6
92	652148,20	292588,24	1,00	44 11,6
			Площадь кв.м.:	1
Вырезной контур 7				
93	652148,21	292621,66	1,00	44 11,6
94	652148,93	292622,36	1,00	134 11,6
95	652148,23	292623,08	1,00	224 11,6
96	652147,51	292622,38	1,00	314 11,6
			Площадь кв.м.:	1
Вырезной контур 8				
97	652148,20	292662,07	3,75	92 26,6
98	652148,04	292665,82	0,32	183 34,6
99	652147,72	292665,80	3,74	272 27,0
100	652147,88	292662,06	0,32	1 47,4
			Площадь кв.м.:	1
Вырезной контур 9				
101	652149,77	292696,25	1,00	44 11,6
102	652150,49	292696,95	1,00	134 11,6
103	652149,79	292697,67	1,00	224 11,6
104	652149,07	292696,97	1,00	314 11,6
			Площадь кв.м.:	1
Площадь всего кв.м.:66 182				

4. Целевое назначение лесов, вид разрешенного использования лесного участка, количественные и качественные характеристики лесного участка, сведения о нахождении лесного участка в границах особо защитных участков лесов

В соответствии с письмом государственного автономного учреждения Тульской области «Тульское лесохозяйственное объединение» от 30.07.2021 № 01-11/215, на территории зоны планируемого размещения линейного объекта земель лесного фонда, территорий лесов

Инв. №подл.						Пояснительная записка	Лист 18
	Изм.	Кол.уч	Лист	№док.	Подп.		
Подп. и дата							
Взам. инв. №							

имеющих защитный статус согласно ст. 111 Лесного кодекса РФ, особо защитных участков лесов, резервных лесов, лесопарковых зон, зеленых зон, лесопарковых зеленых поясов относящихся к землям лесного фонда на территории Воловского района – не обнаружено.

Таким образом, лесных участков, лесных кварталов и (или) лесотаксационных выделов, в границах территории, в отношении которой подготовлен проект межевания территории – не обнаружено. В связи с этим, в проекте межевания отсутствует информация о целевом назначении лесов, вид разрешенного использования лесного участка, количественные и качественные характеристики лесного участка, сведения о нахождении лесного участка в границах особо защитных участков лесов.

5. Сведения о границах территории, в отношении которой подготовлен проект межевания территории

Нумерация поворотных точек границы территории, в отношении которой утвержден проект планировки и межевания территории, представлена в графической части материалов по обоснованию проекта межевания территории (см. чертеж материалов по обоснованию проекта межевания территории).

Расчёт произведен аналитическим способом с использованием компьютерной программы «Trimble Geomatics Office» с применением алгоритма вычисления площади по координатам вершин поворотных точек. Координаты характерных точек границ территории, в отношении которой утвержден проект межевания, определялись в соответствии с требованиями к точности определения координат характерных точек границ территориальных зон (точность – 0,01 м).

Система координат – МСК-71.1

Таблица №5 - Ведомость координат поворотных точек границ территории, в отношении которой осуществляется подготовка проекта межевания

№ точки	X, м	Y, м	Длины линий, м	Дир. угол,
<i>н.п. Турдей</i>				
1	651276,14	288685,72	2,38	271 26,6
2	651276,20	288683,34	2,38	268 04,5
3	651276,12	288680,96	3,16	261 59,9
4	651275,68	288677,83	4,13	254 06,7
5	651274,55	288673,86	4,54	244 23,7
6	651272,59	288669,77	4,12	237 16,4
7	651270,36	288666,30	2,34	229 51,0
8	651268,85	288664,51	5,96	224 07,0
9	651264,57	288660,36	14,97	217 00,9
10	651252,62	288651,35	139,16	215 08,6
11	651138,83	288571,25	14,05	216 59,0
12	651127,61	288562,80	7,83	220 14,2
13	651121,63	288557,74	10,76	228 46,1
14	651114,54	288549,65	9,47	236 53,8
15	651109,37	288541,72	9,90	243 09,0
16	651104,90	288532,89	54,08	259 53,6
17	651095,41	288479,65	16,10	259 43,8
18	651092,54	288463,81	151,39	262 24,5
19	651072,54	288313,75	72,65	262 39,2
20	651063,25	288241,70	8,78	263 19,7

Инв. №подл.	Подп. и дата	Взам. инв. №						
			Изм.	Кол.уч	Лист	№док.	Подп.	Дата

21	651062,23	288232,98	31,47	265 11,3
22	651059,59	288201,62	28,51	268 39,2
23	651058,92	288173,12	40,14	269 54,0
24	651058,85	288132,98	43,94	270 46,9
25	651059,45	288089,04	43,87	274 28,2
26	651062,87	288045,30	37,96	274 18,4
27	651065,72	288007,45	36,84	274 54,3
28	651068,87	287970,74	56,20	275 21,6
29	651074,12	287914,79	66,85	276 31,1
30	651081,71	287848,37	9,60	275 19,1
31	651082,60	287838,81	7,04	274 19,1
32	651083,13	287831,79	8,04	272 04,1
33	651083,42	287823,76	4,65	270 59,1
34	651083,50	287819,11	4,74	267 20,2
35	651083,28	287814,38	5,89	263 51,8
36	651082,65	287808,52	5,84	255 06,4
37	651081,15	287802,88	7,53	244 15,1
38	651077,88	287796,10	5,20	236 31,4
39	651075,01	287791,76	9,48	229 32,2
40	651068,86	287784,55	11,57	223 12,8
41	651060,43	287776,63	8,35	220 37,9
42	651054,09	287771,19	198,51	221 02,4
43	650904,36	287640,85	46,00	231 23,9
44	650875,66	287604,90	19,26	248 10,6
45	650868,50	287587,02	28,29	248 16,7
46	650858,03	287560,74	19,54	275 20,6
47	650859,85	287541,28	98,45	272 26,4
48	650864,04	287442,92	101,24	275 02,6
49	650872,94	287342,07	19,90	286 40,6
50	650878,65	287323,01	18,42	290 10,0
51	650885,00	287305,72	4,99	13 33,8
52	650889,85	287306,89	10,37	286 03,6
53	650892,72	287296,92	42,55	286 43,1
54	650904,96	287256,17	59,29	288 35,3
55	650923,86	287199,97	5,29	272 36,2
56	650924,10	287194,69	5,33	295 18,9
57	650926,38	287189,87	7,80	304 46,2
58	650930,83	287183,46	4,97	15 24,4
59	650935,62	287184,78	3,23	25 51,1
60	650938,53	287186,19	9,14	299 39,1
61	650943,05	287178,25	7,35	214 58,0
62	650937,03	287174,04	2,36	302 12,7
63	650938,29	287172,04	26,10	30 00,2
64	650960,89	287185,09	2,49	110 54,3
65	650960,00	287187,42	5,28	197 44,9
66	650954,97	287185,81	4,01	205 44,0
67	650951,36	287184,07	11,16	118 10,3
68	650946,09	287193,91	7,99	44 23,5
69	650951,80	287199,50	13,49	119 05,5
70	650945,24	287211,29	11,91	137 16,8

Инв. №подл.	Подп. и дата	Взам. инв. №
-------------	--------------	--------------

Изм.	Кол.уч.	Лист	№док.	Подп.	Дата

Пояснительная записка

Лист

20

71	650936,49	287219,37	7,17	110 39,5
72	650933,96	287226,08	27,49	121 35,1
73	650919,56	287249,50	16,86	111 17,0
74	650913,44	287265,21	0,64	106 26,4
75	650913,26	287265,82	30,95	105 56,4
76	650904,76	287295,58	40,47	103 00,6
77	650895,65	287335,01	22,64	95 14,7
78	650893,58	287357,56	26,42	81 09,7
79	650897,64	287383,67	2,34	96 38,3
80	650897,37	287385,99	23,42	96 03,2
81	650894,90	287409,28	14,92	97 42,1
82	650892,90	287424,07	7,65	101 18,6
83	650891,40	287431,57	81,96	95 02,8
84	650884,19	287513,21	25,89	95 45,8
85	650881,59	287538,97	25,23	94 05,4
86	650879,79	287564,14	11,00	84 22,0
87	650880,87	287575,09	3,33	85 10,8
88	650881,15	287578,41	20,04	58 15,7
89	650891,69	287595,45	14,96	52 23,2
90	650900,82	287607,30	8,69	45 36,4
91	650906,90	287613,51	4,26	46 08,5
92	650909,85	287616,58	36,00	38 07,8
93	650938,17	287638,81	8,12	113 45,3
94	650934,90	287646,24	37,43	23 39,7
95	650969,18	287661,26	136,01	38 47,5
96	651075,19	287746,47	23,06	42 15,5
97	651092,26	287761,98	13,95	49 35,7
98	651101,30	287772,60	11,43	57 37,0
99	651107,42	287782,25	11,48	65 49,5
100	651112,12	287792,72	14,84	80 01,8
101	651114,69	287807,34	7,99	83 01,6
102	651115,66	287815,27	9,18	86 33,8
103	651116,21	287824,43	13,93	93 44,7
104	651115,30	287838,33	13,70	95 51,9
105	651113,90	287851,96	253,63	95 31,2
106	651089,50	288104,41	25,38	93 50,5
107	651087,80	288129,73	9,61	93 49,1
108	651087,16	288139,32	21,22	88 01,7
109	651087,89	288160,53	57,58	86 48,8
110	651091,09	288218,02	32,32	86 08,0
111	651093,27	288250,27	7,30	25 49,7
112	651099,84	288253,45	9,18	85 22,6
113	651100,58	288262,60	6,03	132 42,9
114	651096,49	288267,03	15,20	75 26,6
115	651100,31	288281,74	102,78	82 52,5
116	651113,06	288383,73	38,70	81 58,7
117	651118,46	288422,05	77,77	80 23,1
118	651131,45	288498,73	4,04	78 43,1
119	651132,24	288502,69	5,14	76 15,7
120	651133,46	288507,68	5,45	72 41,8

Инд. №подл.	Подп. и дата	Взам. инв. №
-------------	--------------	--------------

Изм.	Кол.уч.	Лист	№док.	Подп.	Дата

Пояснительная записка

Лист

21

121	651135,08	288512,88	10,62	65 37,9
122	651139,46	288522,55	5,30	56 27,6
123	651142,39	288526,97	4,38	51 24,1
124	651145,12	288530,39	5,50	46 37,2
125	651148,90	288534,39	7,43	40 02,0
126	651154,59	288539,17	6,50	36 18,4
127	651159,83	288543,02	138,84	35 12,9
128	651273,26	288623,08	16,90	36 59,5
129	651286,76	288633,25	10,89	43 53,0
130	651294,61	288640,80	8,00	51 02,3
131	651299,64	288647,02	9,65	54 57,6
132	651305,18	288654,92	5,89	58 54,2
133	651308,22	288659,96	6,38	65 45,8
134	651310,84	288665,78	6,98	80 11,2
135	651312,03	288672,66	5,13	89 06,4
136	651312,11	288677,79	4,47	91 09,2
137	651312,02	288682,26	7,90	92 28,0
138	651311,68	288690,15	8,59	93 36,3
139	651311,14	288698,72	23,83	98 25,4
140	651307,65	288722,29	3,43	174 08,4
141	651304,24	288722,64	3,43	177 59,8
142	651300,81	288722,76	2,95	184 16,8
143	651297,87	288722,54	2,99	190 13,1
144	651294,93	288722,01	13,01	97 01,3
145	651293,34	288734,92	8,92	5 24,2
146	651302,22	288735,76	3,41	4 12,3
147	651305,62	288736,01	45,68	98 26,0
148	651298,92	288781,20	35,01	186 56,4
149	651264,17	288776,97	50,57	277 45,7
150	651271,00	288726,86	1,79	45 40,8
151	651272,25	288728,14	2,08	41 40,8
152	651273,80	288729,52	1,63	37 30,2
153	651275,09	288730,51	1,63	33 12,1
154	651276,45	288731,40	0,95	28 59,8
155	651277,28	288731,86	0,97	26 49,7
156	651278,15	288732,30	1,91	21 28,1
157	651279,93	288733,00	3,32	14 29,8
158	651283,14	288733,83	15,13	276 45,5
159	651284,92	288718,81	3,19	200 46,0
160	651281,94	288717,68	3,52	202 02,6
161	651278,68	288716,36	3,26	203 20,2
162	651275,69	288715,07	3,19	204 04,3
163	651272,78	288713,77	17,00	277 30,3
164	651275,00	288696,92	5,98	277 18,2
165	651275,76	288690,99	2,32	275 41,2
166	651275,99	288688,68	1,22	274 13,1
167	651276,08	288687,44	1,72	271 59,9
			Площадь кв.м.:	51654
		<i>н.п. Казачка</i>		
1	652175,85	292438,28	20,53	95 05,1

Изм.	Кол.уч	Лист	Недок.	Подп.	Дата

Пояснительная записка

Лист

22

2	652174,03	292458,73	26,61	90 46,5
3	652173,67	292485,34	43,16	95 59,1
4	652169,17	292528,26	13,45	101 34,6
5	652166,47	292541,44	8,51	94 18,7
6	652165,83	292549,93	26,39	94 15,5
7	652163,87	292576,25	52,32	90 26,3
8	652163,47	292628,57	25,47	92 50,1
9	652162,21	292654,01	1,79	86 48,1
10	652162,31	292655,80	2,11	175 54,9
11	652160,21	292655,95	13,17	86 04,9
12	652161,11	292669,09	11,49	86 18,5
13	652161,85	292680,56	6,89	86 15,5
14	652162,30	292687,44	2,26	356 12,2
15	652164,56	292687,29	30,57	84 38,0
16	652167,42	292717,73	107,99	84 53,3
17	652177,04	292825,29	12,15	82 17,4
18	652178,67	292837,33	25,57	80 28,7
19	652182,90	292862,55	36,74	80 37,0
20	652188,89	292898,80	44,33	76 23,6
21	652199,32	292941,89	30,31	77 17,3
22	652205,99	292971,46	32,13	85 19,3
23	652208,61	293003,48	33,91	94 41,1
24	652205,84	293037,28	13,89	100 22,3
25	652203,34	293050,94	35,44	107 01,7
26	652192,96	293084,83	13,28	86 43,2
27	652193,72	293098,09	12,91	65 22,8
28	652199,10	293109,83	16,83	140 26,8
29	652186,12	293120,55	6,13	227 07,0
30	652181,95	293116,06	12,92	265 09,5
31	652180,86	293103,19	18,31	277 05,4
32	652183,12	293085,02	6,10	212 32,6
33	652177,98	293081,74	31,97	273 53,5
34	652180,15	293049,84	4,54	288 28,5
35	652181,59	293045,53	23,98	284 25,1
36	652187,56	293022,31	22,61	268 42,4
37	652187,05	292999,71	27,92	263 46,2
38	652184,02	292971,95	106,18	260 47,2
39	652167,02	292867,14	53,07	261 22,4
40	652159,06	292814,67	58,78	263 59,7
41	652152,91	292756,21	3,48	273 27,8
42	652153,12	292752,74	0,30	183 48,8
43	652152,82	292752,72	26,30	266 11,1
44	652151,07	292726,48	0,49	44 10,2
45	652151,42	292726,82	1,00	314 11,6
46	652152,12	292726,10	1,00	224 11,6
47	652151,40	292725,40	0,54	134 15,4
48	652151,02	292725,79	2,14	266 15,4
49	652150,88	292723,65	40,14	265 37,7
50	652147,82	292683,63	18,97	262 03,7
51	652145,20	292664,84	56,69	271 31,0

Инв. №подл.	Подп. и дата	Взам. инв. №							
			Изм.	Кол.уч.	Лист	№док.	Подп.	Дата	

Пояснительная записка

Лист

23

