

Российская Федерация

*ООО «ТеплоГазСтрой-Проект»
Свидетельство СРО-П-176-19102012*

Капитальный ремонт системы водоснабжения п. Волово

669-П/23-НВ

Том 1

(Капитальный ремонт участка водопровода и колодцев по ул. Железнодорожная д. 2, д. 24, д. 34, д. 36, д. 44, д. 56, ул. Хрунова п. Волово Воловского района Тульской области)

*Тула
2023г.*

Российская Федерация

*ООО «ТеплоГазСтрой-Проект»
Свидетельство СРО-П-176-19102012*

Капитальный ремонт системы водоснабжения п. Волово

669-П/23-НВ

Том 1

Директор

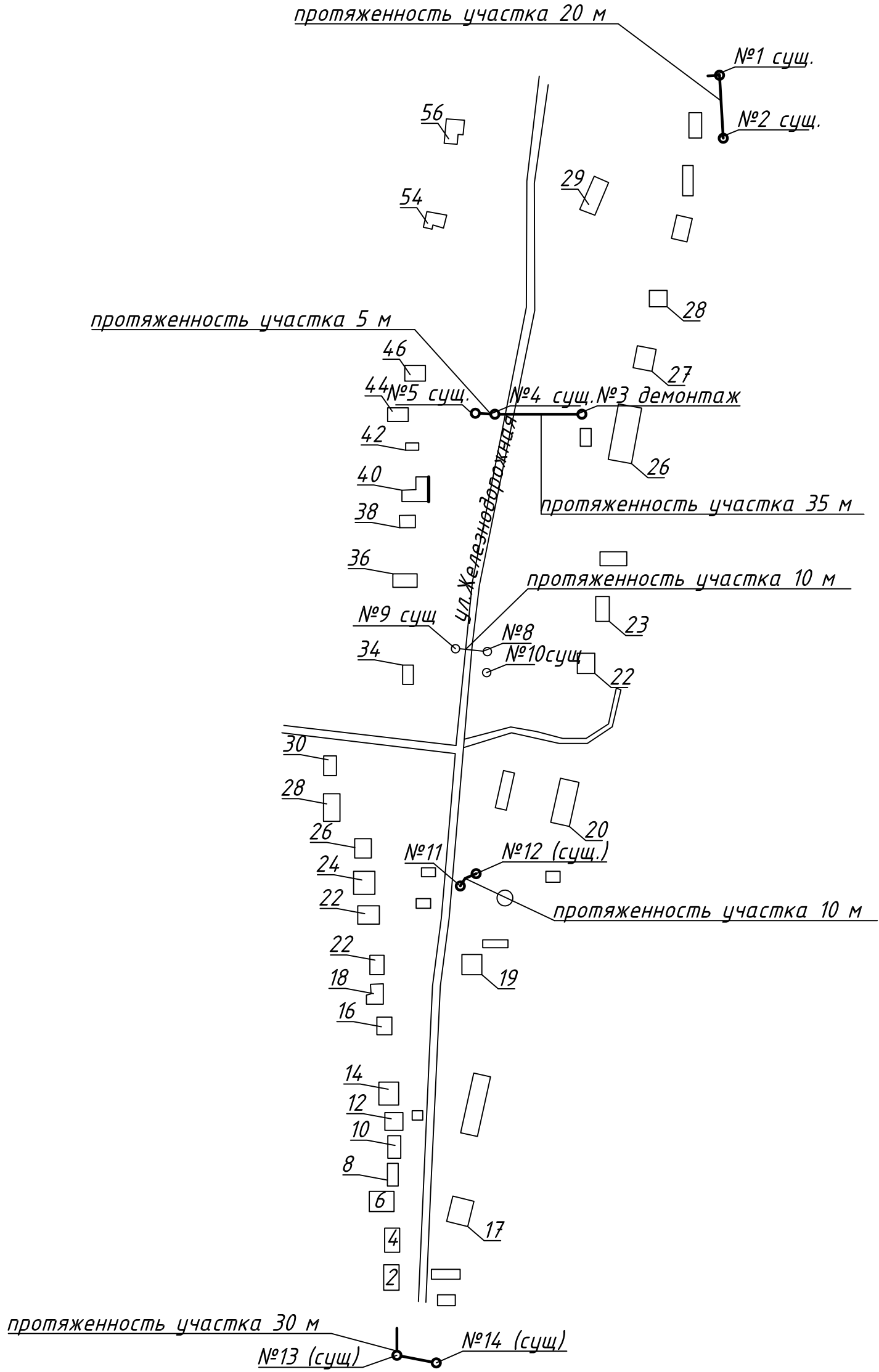
/Д.Б.Воронцов/

Главный инженер проекта

/И.О.Зуева/

*Тула
2023г.*

Схема расположения колодцев по ул. Железнодорожной



Взам. инв. N	
Подпись и дата	
Инв. N подл.	

669-П/23-НВ					
Капитальный ремонт системы водоснабжения п.Волово					
Изм.	Кол.уч.	Лист	№ док.	Подпись	Дата
Разработал		Попова			
Проверил		Зуева			
Наружные сети водоснабжения.				Стадия	Лист
				Р	2
Схема расположения колодцев по ул. Железнодорожной				ООО "ТеплоГазСтрой-Проект"	

Схема колодцев

по ул. Железнодорожная 24

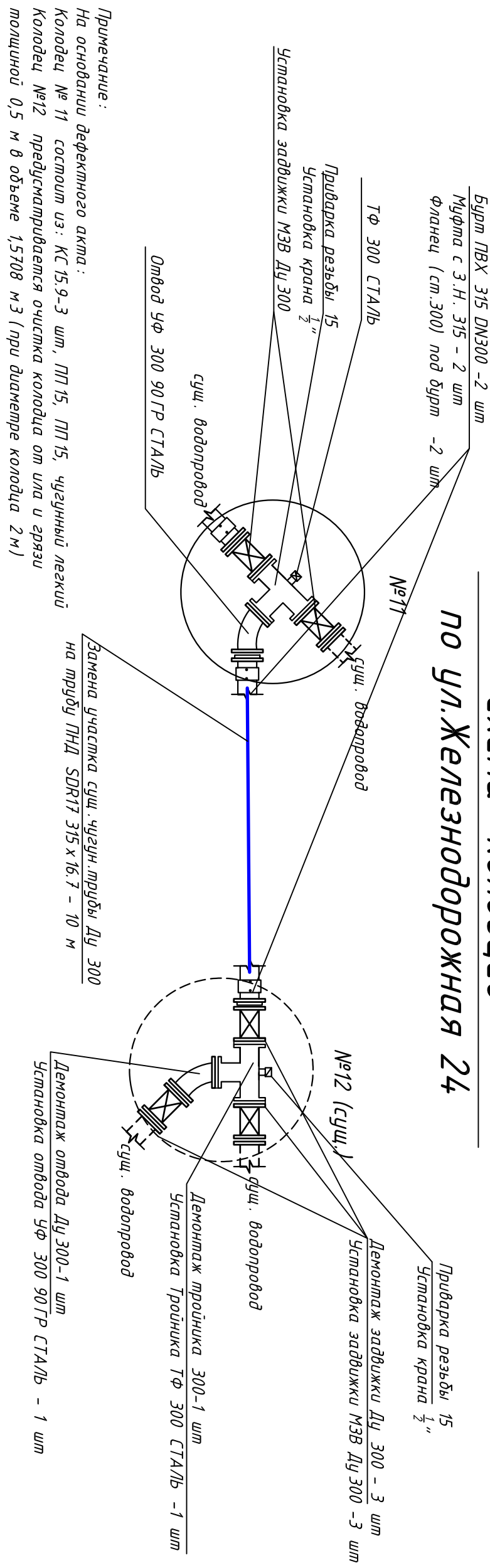
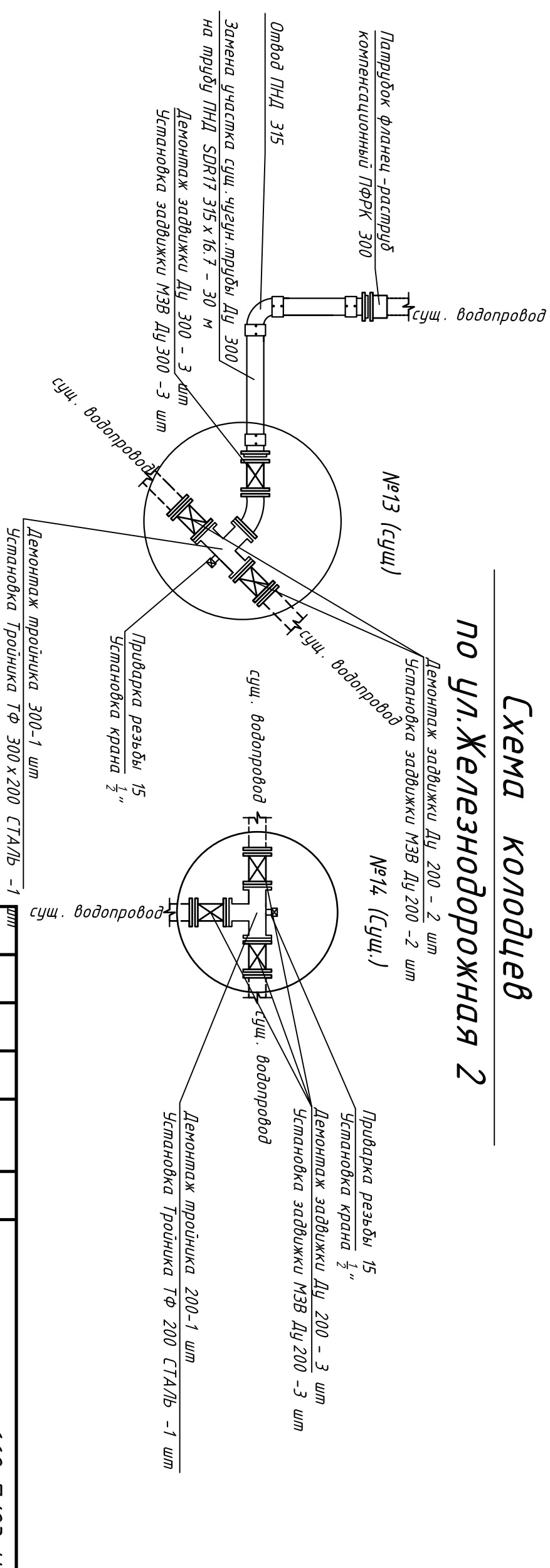


Схема колодцев

по ул. Железнодорожная 2



669-П/23-НВ

Капитальный ремонт системы водоснабжения п.Волово

Наружные сети водоснабжения.

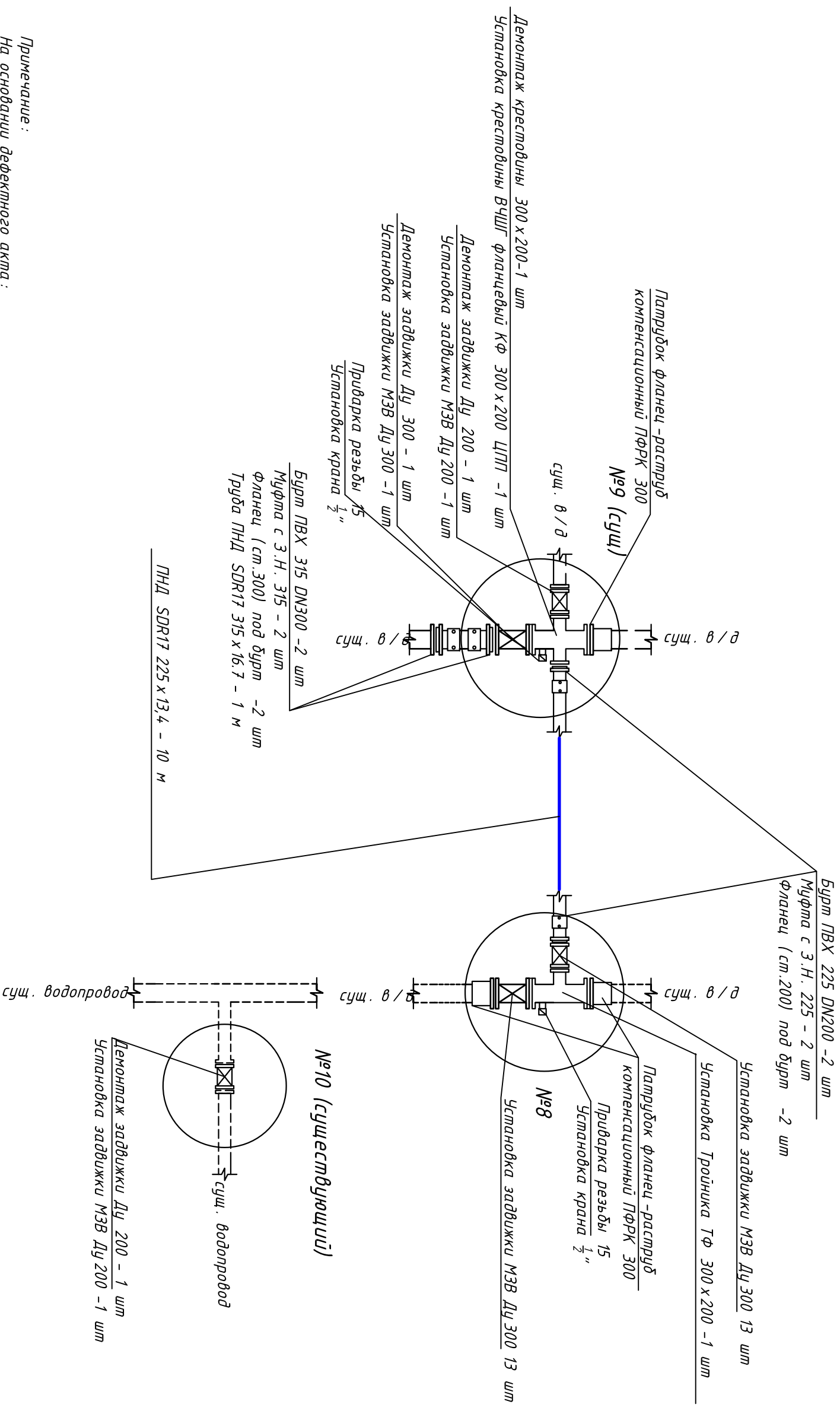
Схема колодцев
ул. Железнодорожная 2,
ул. Железнодорожная 24

Стация	Лист	Листов
Р	3	

Инв. N подл.	Подпись и дата	Взам. инв. N

Примечание:
На основании дефектного акта:
Колодец №14 предусмотреть демонтаж кирпичного колодца D2 м и чугунного люка
Установить КС -15.9 3 шт, ПП15, ПН15, люк - чугунный легкий
Колодцы №13 и №14 очистить от ила и грязи машиной 0,5 м в объеме 3,1416 м³ (при диаметре колодца 2м)

Схема колодцев по ул. Железнодорожная 34

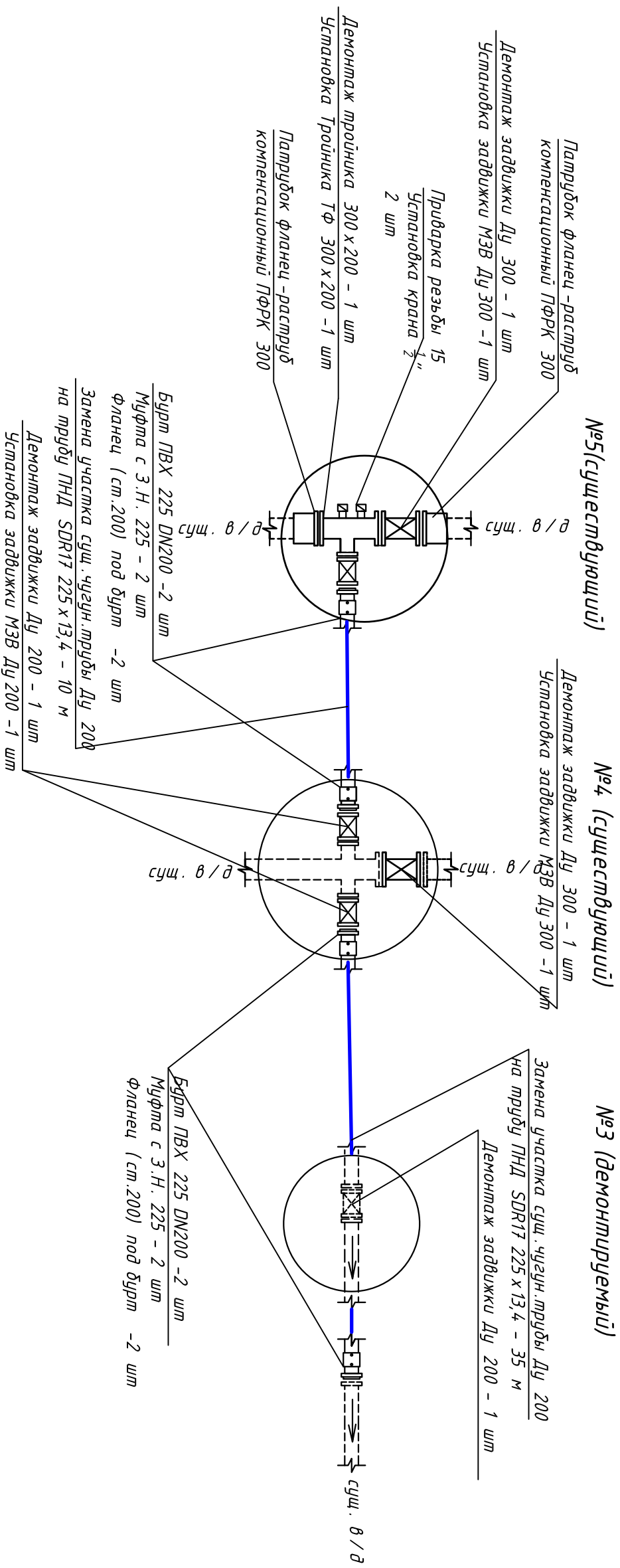


Инв. N подл.	Подпись и дата	Взам. инв. N

Примечание:
 На основании дефектного акта:
 Колодец №10 предусмотреть демонтаж существующего колодца из трубы ст. Ду 15 м, L=3 м и чугунного люка
 Установка КС-15,9 3 шт, ПП15, ПН15, люк - чугунный легкий
 Колодец №9 предусмотреть демонтаж кирпичного колодца Ду 2,0 м, L=3 м и чугунного люка
 Установка КС-15,9 3 шт, ПП15, ПН15, люк - чугунный легкий
 Колодец №9 (диаметр 2 м) и №10 (диаметр 1,5 м) очистить от ила и грязи толщиной 0,5 м в объеме 2,4544 м³
 Предусмотреть установку колодца №8 на существующей сети:
 КС-15,9 3 шт, ПП15, ПН15, люк - чугунный легкий

669-П/23-НВ			
Капитальный ремонт системы водоснабжения п.Волово			
Наружные сети водоснабжения.		Стация	Лист
Схема колодцев ул. Железнодорожная 34		Р	4
		Листов	
		000 "Теплогазстрой-Проект"	

Схема колодцев по ул. Железнодорожная 44



Примечание:
 На основании дефектного акта:
 Колодец №3 предусмотреть демонтаж существующего колодца из трубы ст. Ду 1,5 м, L=3 м и чугунного люка
 Колодец №5 предусмотреть демонтаж кирпичного колодца Ду 2,0 м, L=3 м и чугунного люка
 Установить КС -15.9 3 шт, ПП 15, ПН 15, люк - чугунный легкий
 Колодец №5, № 4 (диаметр 2 м) и №3 (диаметр 1,5 м) очистить от ила и грязи толщиной 0,5 м в объеме 4,0252 м³

Инв. N подл.	Подпись и дата	Взам. инв. N

669-П/23-НВ			
Капитальный ремонт системы водоснабжения п.Волово			
Наружные сети водоснабжения.		Стадия	Лист
ул. Железнодорожная 44		Р	5
		Листов	
Изм.	Кол-ч	Лист	№ док.
Разработал	Полова	Подпись	Дата
Проверил	Зюева		

Позиция	Наименование и техническая характеристика	Тип, марка, обозначение документа, описного листа	Код оборудования, изделия, материала	Завод изготовитель	Единица измерения	Кол-во	Масса единицы, кг	Примечание
	Участок ул.Железнодорожная 24							
	<u>Демонтаж</u>							
1	Демонтаж чугунной трубы Ду300 мм				м	11		
2	Демонтаж задвижки Ду300 мм				шт	3		
3	Демонтаж тройника Ду300 мм				шт	3		
4	Демонтаж отвода 90 Ду300 мм				шт	3		
5	Очистка колодца от ила и гравия (толщиной 0,5 м)				м3	1,5708		
	<u>Монтаж</u>							
1	Труба ПЭ 100 SDR17 -315x16,7 - полимерная	ГОСТ 18599-2001			м	10,0	2,19	
2	Колодец из ж/б элементов Ду1500				компл.	1		
	КС 15.9				шт	3		
	ПП 15				шт	1		
	ПН 15				шт	1		
	Люк чугун.легкий				шт	1		
	Гидроизоляция битумная в 2 слоя поверхности колодцев				м2	17,8042		
3	Труба сталь 377x5,0				м	0,6		
4	Фланец сталь Ду300 (под бурт)	ГОСТ 33259-2015			шт	2		
5	Втулка под фланец ПЭ 100 SDR17.6 315				шт	2		
6	Муфта ПЭ 100 SDR11 315 с 3Н				шт	2		
7	Задвижка чугунная с обрезным клином Ду300, Ру10	МЗВ-1,0-300			шт	5		
8	Тройника ТФ 300 СТАЛЬ				шт	2		
9	Отвод УФ 300 90ГР СТАЛЬ				шт	2		

669-П/23-НВ.ВОР

Капитальный ремонт системы водоснабжения п.Волово

Наружные сети водоснабжения.

Ведомость объемов работ

Изм.	Кол.уч.	Лист	№док.	Подпись	Дата
Разработал	Попова				
Проверил	Зюева				

Стация	Лист	Листов
Р	1	1

ООО "ТеплоГазСтрой-Проект"

Позиция	Наименование и техническая характеристика	Тип, марка, обозначение документа, опросного листа	Код оборудования, изделия, материала	Завод изготовитель	Единица измерения	Кол-во	Масса единицы, кг	Примечание
10	Резьба Ду 15				шт	2		
11	Кран шаровый STI рычаг 15 мм				шт	2		
12	Муфта ПФРК 300				шт	2		
13	Муфта защитная для ПЭ труб 315 мм				шт	2		Для прохода через стенку колодца
14	Песок (основание 10 см)				м ³	0,7		
	Участок ул. Железнодорожная 2							
	<u>Демонтаж</u>							
1	Демонтаж чугунной трубы Ду300 мм				м	30		
2	Демонтаж задвижки Ду300 / Ду200 мм				шт	1/5		
3	Очистка колодца от ила и грязи (толщиной 0,5 м)				м ³	3,1416		
4	Демонтаж кирпичной кладки колодца (L=3м, ДВн 2м, Дн2,4)				м ³	5,0667		
5	Демонтаж люка чугунного				шт	1		
	<u>Монтаж</u>							
1	Труба ПЭ 100 SDR17 - 315x16,7 - питьевая	ГОСТ 18599-2001			м	30	2,19	
2	Муфта ПЭ 100 SDR11 315 с ЭН				шт	3/4		
3	Колодец из ж/б элементов Ду1500				компл.	1		
	КС 15.9				шт	3		
	ПП 15				шт	1		
	ПН 15				шт	1		
	Люк чугун. легкий				шт	1		
4	Гидроизоляция битумная в 2 слоя поверхности колодцев				м ²	17,8042		
5	Труба сталь 273x5,0				м	0,6		
6	Фланец сталь Ду300 (под бурт)	ГОСТ 33259-2015			шт	2		
7	Втулка под фланец ПЭ 100 SDR17.6 315				шт	2		
8	Задвижка чугунная с обрезным клином Ду300, Ру10	МЗВ-1,0-300			шт	1		
9	Задвижка чугунная с обрезным клином Ду200, Ру16	МЗВ-1,6-200			шт	5		

Изм.	Кол-во	Лист	№ док.	Подпись	Дата

669-П/23-НВ.ВОР

Позиция	Наименование и техническая характеристика	Тип, марка, обозначение документа, опросного листа	Код оборудования, изделия, материала	Завод изготовитель	Единица измерения	Кол-во	Масса единицы, кг	Примечание
10	Установка Тройника ТФ 300х200 СТАЛЬ				шт	1		
11	Отвод УФ 300 90ГР СТАЛЬ				шт	1		
12	Тройника ТФ 200 СТАЛЬ				шт	1		
13	Резьба Ду 15				шт	2		
14	Кран шаровый STI рычага 15 мм				шт	2		
15	Муфта ПФРК 300				шт	1		
16	Муфта защитная для ПЭ труб 315 мм				шт	1		Для прохода через стенку колодца
17	Песок (основание 10 см)				м ³	2,1		
	Участок ул. Железнодорожная 34							
	<u>Демонтаж</u>							
1	Очистка колодца от ила и гравия (толщиной 0,5 м)				м ³	2,4544		
2	Демонтаж задвижки Ду300 / Ду200 мм				шт	1/2		
	Демонтаж чугунной трубы Ду300/Ду200 мм				м	1,0/10		
	Демонтаж кирпичной кладки колодца (L=3м, Двн 2м, Дн2,4)				м ³	5,0667		
	Демонтаж люка чугунного				шт	2		
	Демонтаж крестовины 300х300				шт	1		
	<u>Монтаж</u>							
1	Труба ПЭ 100 SDR17 -225х13,4 - питьевая 315х16,7	ГОСТ 18599-2001			м	10/1	2,19	
2	Колодец из ж/б элементов Ду1500				компл.	3		
	КС 15,9				шт	9		
	ПП 15				шт	3		
	ПН 15				шт	3		
	Люк чугун. легкий				шт	3		
	Гидроизоляция битумная в 2 слоя поверхности колодцев				м ²	53,4126		
	Труба сталь 377х5,0				м	0,8		
	Труба сталь 273х5,0				м	1,0		
	Втулка под фланец ПЭ 100 SDR17,6 315				шт	2		

Изм.	Кол-во	Лист	№ док.	Подпись	Дата

669-П/23-НВ.ВОР

Позиция	Наименование и техническая характеристика	Тип, марка, обозначение документа, опросного листа	Код оборудования, изделия, материала	Завод изготовитель	Единица измерения	Кол-во	Масса единицы, кг	Примечание
	Фланец сталь Ду300 (под бурт)	ГОСТ 33259-2015			шт	2		
	Муфта ПЭ 100 SDR11 315 с ЭН				шт	2		
	Фланец сталь расстойный Ду200 Ру10 для трубе ПНД225				шт	2		
	Втулка под фланец ПЭ 100 SDR17.6 225				шт	2		
	Муфта ПЭ 100 SDR11 225 с ЭН				шт	2		
8	Задвижка чугунная с обрезным клином Ду300, Ру10	МЗВ-1,0-300			шт	2		
9	Задвижка чугунная с обрезным клином Ду200, Ру16	МЗВ-1,6-200			шт	2		
	Тройника ТФ 300х200				шт	1		
	Крест ТФ 300х200				шт	1		
	Резьба Ду 15				шт	2		
	Кран шаровый ST1 рычаг 15 мм				шт	2		
	Муфта ПФРК 300				шт	3		
17	Песок (основание 10 см)				м3	7,7		
	Участок ул. Железнодорожная 44							
	<u>Демонтаж</u>							
1	Очистка колодца от ила и гравия (толщиной 0,5 м)				м3	4,0252		
2	Демонтаж задвижки Ду300 / Ду200 мм				шт	2/4		
3	Демонтаж чугунной трубы Ду200 мм				м	40,0		
4	Демонтаж кирпичной кладки колодца (L=3м, Двн 2м, Дн2,4)				м3	5,0667		
5	Демонтаж люка чугунного				шт	2		
	<u>Монтаж</u>							
1	Труба ПЭ 100 SDR17 - 225х13,4 - литыевая	ГОСТ 18599-2001			м	40	2,19	
	Муфта ПЭ 100 SDR11 225 с ЭН				шт	4		
	Колодец из ж/б элементов Ду1500				компл.	1		
	КС 15.9				шт	3		

Изм.	Кол-во	Лист	№ док.	Подпись	Дата

669-П/23-НВ.ВОР

